

KRUMPHOLZ®

Werkzeugfabrikation seit 1799



QUALITÄT AUS TRADITION

HANDGESCHMIEDETE FORST- UND
GARTENWERKZEUGE MIT CHARAKTER





Tradition ist nicht
das Halten der Asche,
sondern das Weitergeben
der Flamme.

THOMAS MORUS

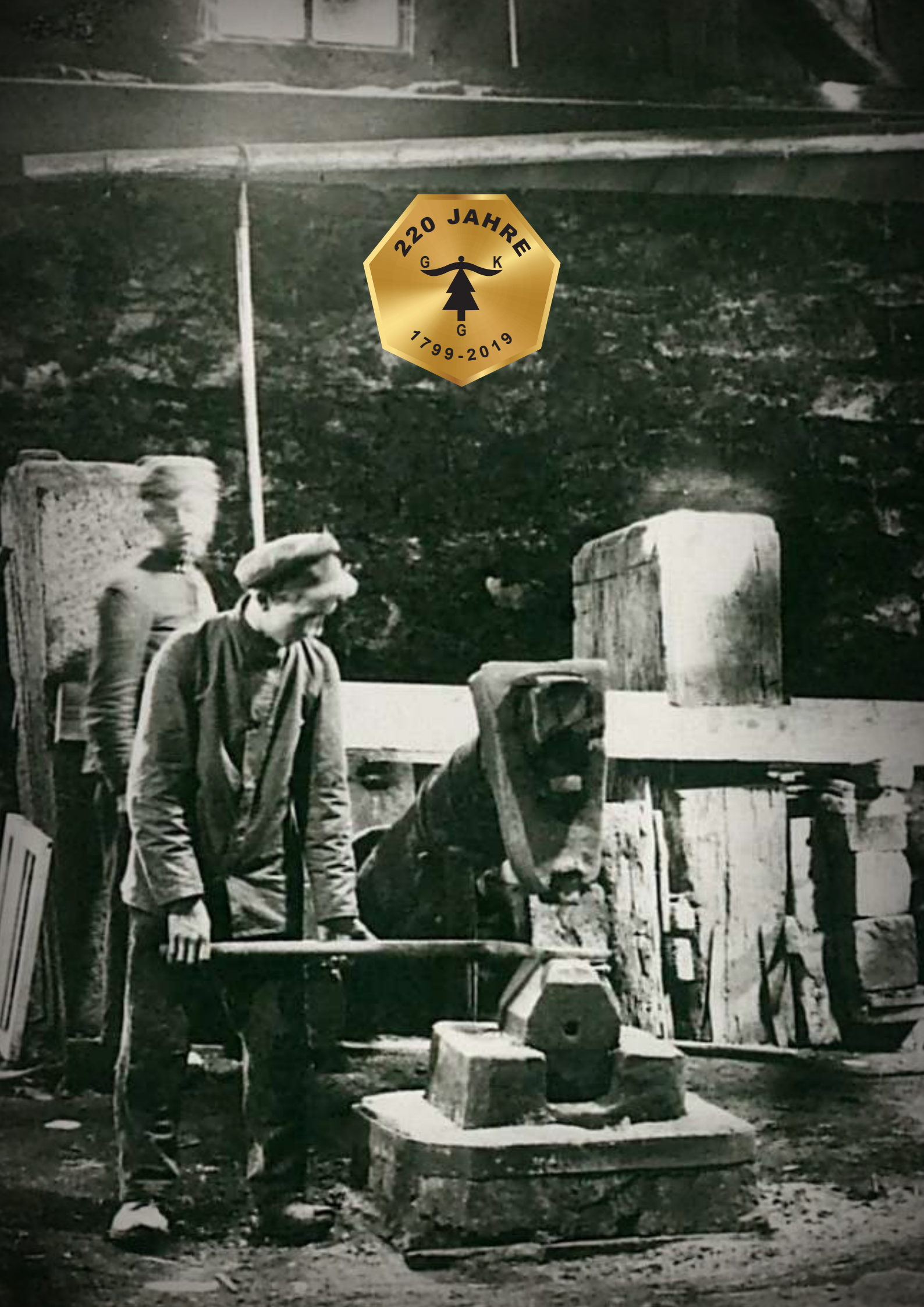
DER GUTTENBERGERHAMMER

KÜHL UND TIEF IM STILLEN GRUNDE
TRÄUMT ER AN DES BACHES RAND,
BÄUME STEHEN IN DER RUNDE,
BAUEN EINE GRÜNE WAND.

AUS DER SCHMIEDE HALBEM DUNKEL
LEUCHTET HELL DES FEUERS SCHEIN,
KLING-KLANG! KLING-KLANG! LICHTGEFUNKEL ...
BURSCHENLIED MISCHT SICH DAREIN.

MEHR UNTER:

WWW.KRUMPHOLZ1799.DE



»Die Tradition weiterführen«

Liebe Leserinnen, liebe Leser,

im vergangenen Jahr durften wir mit Stolz unser 220-jähriges Jubiläum feiern. Man muss sich fragen ... 1799 ... was gab es da überhaupt? In einer Zeit bevor die Dampfmaschine oder der Fotoapparat erfunden waren, begannen unsere Vorfahren im Guttenbergerhammer mit der Produktion von hochwertigen Handwerkszeugen. Diese lange Erfahrung sind unsere größte Referenz und machen uns zu einem der traditionsreichsten familiengeführten Schmiedebetriebe Europas. Diese Tradition hat seit dem Jahr 1799 Bestand und wird bis zum heutigen Tag fortgeführt. Denn unser Anspruch ist es, höchste Qualität von Garten- und Forstwerkzeugen zu erreichen.

Heute freuen wir uns, Ihnen unseren neuen Produktkatalog im mittlerweile 221. Firmenjahr vorstellen zu können und hoffen, Ihnen einen Einblick in die lange Tradition der Familie und der Herstellung von Handwerkszeugen im Ortsteil von Grafengehaig in Oberfranken zu geben.

Ebenfalls wollen wir Ihnen einen Einblick in unsere Schmiede geben, was das Besondere an unserer Produktion ist und warum wir bei der Produktion auf Nachhaltigkeit setzen. Auch der richtige Einsatz unserer Werkzeuge, den einen oder anderen Tipp für die Anwendung sowie einige Neuheiten haben wir für Sie in unserem neuen Katalog parat.

Wie jedes Jahr versuchen wir die Qualität unserer handgeschmiedeten Garten- und Forstwerkzeuge stetig zu verbessern und weiterzuentwickeln. Auch außerhalb unserer Schmiede hat sich für unser Unternehmen einiges verändert. Mit der Erweiterung der Produktions- und Lagerfläche konn-



ten wir die größte Investition der Firmengeschichte realisieren.

Nach der erneuten Auszeichnung und gleichzeitiger Aufnahme in den Kreis der „Marken des Jahrhunderts“, wurden wir in den vergangenen Jahren mit dem German Brand Award in der Kategorie „Gardening & Tools“ sowie dem „Sustainable Brand Award“ für nachhaltige Produktion ausgezeichnet.

Mit dem TASPO-Award konnten wir zusätzlich die wichtigste Auszeichnung der Grünen Branche erlangen und wurden von der Jury zum „Hersteller des Jahres“ gewählt.

Für uns sind diese Auszeichnungen ein Zeichen dafür, dass die Qualität in der Herstellung von Werkzeugen einem besonderen Standard entsprechen muss – und wir seit je her auf dem besten Weg sind, diesen Standard für unsere Kunden zu garantieren.

Jetzt wünschen wir Ihnen viel Spaß beim Lesen unseres neuen Produktkatalogs und würden uns freuen, wenn Sie uns bei Facebook und Instagram folgen oder uns auf unserer Website unter www.krumpholz1799.de besuchen.

A handwritten signature in black ink, appearing to be 'C. Krumpholz'.

CLAUS KRUMPHOLZ
Inhaber Krumpholz-Werkzeuge e.K.



44

DAS BESTE FÜR'S BEET



48

BODEN KULTIVIEREN



58

SPATEN & GABELN



74

HACKEN & HAUEN



61

TESTSIEGER

Unternehmen

- 10 Qualität aus Tradition
- 12 Von Generation zu Generation
- 16 Firmenjubiläum
- 20 Ästhetisch und belastbar
- 25 Nachhaltigkeit
- 26 Neubau
- 28 Auszeichnungen
- 34 Sponsoring

Gartenwerkzeuge

- 41 Gartenbeile
- 43 Outdoor
- 46 Pflanzkellen
- 50 Cultivator

- 55 Handgabeln
- 56 Bio-Werkzeuge
- 56 Pflanzmesser
- 57 Pflanzwerkzeuge
- 60 Spaten
- 66 Rasenkantenstecher
- 69 SPORK
- 70 Rosen- und Jätégabeln
- 70 Handspaten
- 73 Gabeln
- 77 Handhacken
- 82 Hacken mit rundem Auge
- 84 Gartenhacken
- 86 Hacken
- 86 Rodehacken
- 87 Hauen
- 90 Unkrautstecher

- 92 Fugenkratzer
- 94 Gartendisk
- 94 Sensen und Sichel
- 97 Cape-Cod-Weeder
- 97 Löwenzahnzieher
- 97 Gartensichel
- 99 Bonsai-Werkzeuge
- 100 Junior-Werkzeuge
- 102 Schaufeln
- 104 Schuffeln
- 105 Rechen

GaLaBau-Werkzeuge

- 108 Schaufeln EURO Qualität
- 111 Schaufel Amerikanische Form
- 111 Hohlspaten



- 112 Pflasterhämmer
- 112 Vorschlaghammer
- 113 Schlegel
- 113 Steinspalthämmer
- 113 Kreuzschlaghammer
- 114 Nageleisen/Ausschaleisen
- 115 Brechstangen
- 115 Rammen
- 116 Eisstößler
- 116 Schneeschieber
- 116 Handbagger
- 117 Gabeln

Forstwerkzeuge

- 126 Äxte mit Lederschutz
- 128 Äxte mit Schlagkopf & Lederschutz

- 130 Universalbeile
- 132 Äxte zum Fällen und Ausasten
- 136 Spaltäxte mit Lederschutz
- 139 Spaltäxte
- 139 Spalthämmer
- 141 Spaltkeile
- 142 Sappies
- 142 Sappie-Äxte
- 144 Pack- und Holzzangen
- 144 Outdoor
- 145 Holzbearbeitung
- 145 Heppen
- 146 Damast-Werkzeuge

Zubehör

- 148 Stiele & Griffe


Händlerinformationen

- 156 Verkaufsdiskays
- 158 Referenzlösungen

Service

- 162 Händlerverzeichnis
- 164 Stichwortverzeichnis
- 168 Artikelnummernverzeichnis
- 170 Impressum/AGB





Das Durchschnittliche
gibt der Welt ihren Bestand,
das Außergewöhnliche
ihren Wert.

OSCAR WILDE

GARTENWERKZEUGE VON KRUMPHOLZ SIND GARTENGERÄTE
AUS ECHTEM SCHROT UND KORN. DAS SIEHT MAN AUF DEN ERSTEN
BLICK. DAS FÜHLT MAN MIT DEM ERSTEN GRIFF.

STRAPAZIERFÄHIGE ESCHENSTIELE, HARTES HICKORYHOLZ, DAZU
FEUERGESCHMIEDETE EISENTEILE - SO BAUT MAN
GARTENWERKZEUGE VON WIRKLICHEM WERT.



QUALITÄT AUS TRADITION

MARKT GRAFENGEHAIG – LANDKREIS KULMBACH – MADE IN GERMANY

So richtige Gartenklamotten, kräftiges Zupacken und dazu der würzige Humusduft der Gartenerde – dazu passt kein Kunststoffgriff oder Gartengerät aus billigem Blech!

Gartenwerkzeuge von Krumpholz sind Gartengeräte aus echtem Schrot und Korn. Das sieht man auf den ersten Blick. Das fühlt man mit dem ersten Griff. Strapazierfähige Eschenstiele, hartes Hickoryholz, dazu feuergeschmiedete Eisenteile – so baut man Gartenwerkzeuge von wirklichem Wert. Gartenwerkzeuge, die halten. Auch das, was die Marke Krumpholz verspricht: traditionsreiche Schmiedequalität. „Guttenberger Hammer“ heißt diese Schmiede. Sie liegt in Oberfranken, nahe der berühmten

Bierstadt Kulmbach und wie versteckt im tiefen Frankenwald. Am großen und kleinen Rehbach, mit deren Hilfe der eigene Generator den Strom für den ganzen Betrieb erzeugt.

UNVERFÄLSCHTE WERTARBEIT

Seit sieben Generationen ist die Schmiede „Guttenberger Hammer“ ein Familienbetrieb, immer wieder übertragen auf den Sohn – samt aller Erfahrungen und Geheimnisse eines langen Lebens als Schmied an Amboss und Esse. Seit 1799. Und immer unter dem stolzen Namen, der für unverfälschte Wertarbeit von Qualität steht: Krumpholz.

SEIT SIEBEN GENERATIONEN

EIN FAMILIENBETRIEB.

Noch heute entstehen hier in dieser Schmiede in handwerklich geprägter Arbeit Werkzeuge, die man nicht einfach nur kauft. Man erwirbt sie. Investiert in sie. Denn sie begleiten das jahreszeitliche Gartenleben Jahrzehnte lang – und werden noch vererbt an die nächste Gärtnergeneration. Alte Gartengeräte sind darunter, wie Löwenzahnstecher und Zwiebelpflanzer. Neue Gartengeräte sind hinzugekommen: Praktisches, wie Spork und Gartendisk.

Und alle sind sie geboren aus der Hitze der blauflammi- gen Glut, aus der Kraft des formenden Schmiedehammers und aus dem unbedingten Willen, nichts als gediegene Qualität zu erzeugen.

DER GUTTENBERGER HAMMER

Nehmen Sie sich einen Moment Zeit für diese Bilder: Sie führen Ihnen den traditionsreichen Guttenberger Hammer vor Augen, eine bei Kennern renommierte Schmiede im Frankenwald, deren Gründung bis weit ins hohe Mittelalter zurück geht.

Seit 1799 befindet sie sich im Besitz der Familie Krumpholz. Immer wieder vom Vater auf den Sohn übertragen, haben hier seitdem sieben Generationen ausnahmslos als Schmiede gelebt und gearbeitet – bis heute. Welch reiche Erfahrung, die im Hause Krumpholz bis zu diesem Tag die hochwertige Qualität unserer europaweit begehrten Schmiedeerzeugnisse ausmacht!

Deswegen entstehen noch heute im Guttenberger Hammer nichts anderes als Werte – für Menschen mit Werten!

ZUSAMMENARBEIT DREIER GENERATIONEN

Seitdem Johann David Krumpholz den Betrieb im Guttenberger Hammer im Jahre 1799 erwarb, wurde er von Generation zu Generation fortgeführt. Heute arbeiten drei Generationen gemeinsam für ein Ziel: Die Herstellung von Werkzeugen höchster Schmiedequalität.

Das Bild links oben zeigt die Familie mit Firmeninhaber Claus Krumpholz, seiner Ehefrau Elke, seinem Vater Georg und und dem Sohn Claus Georg.





FAMILIENGEFÜHRT SEIT 1799

AHNENGALERIE DER FAMILIE KRUMPHOLZ

Die Familie Krumpholz kann auf über 200 Jahre Erfahrung und Tradition im Herstellen von qualitativ hochwertigen Handwerkszeugen zurückblicken.

Seit 1799 ist die Firma in Familienbesitz und wird bereits in der siebten Generation geführt, was das Unternehmen zu einem der ältesten familiengeführten Handwerksbetriebe Europas macht.

Im Jahre 1799 erwarb Johann David Krumpholz den Betrieb im Guttenberger Hammer in Oberfranken. Der Ham-

mer besteht schon wesentlich länger und war schon Jahrhunderte zuvor eine bekannte Eisenhütte und Waffenschmiede.

Mit der Übernahme durch die Familie Krumpholz wurde daraus eine Fabrik zur Herstellung von Handwerkszeugen. Diese Tradition wird bis zum heutigen Tage bewahrt.

**Johann David Krumpholz**geb. 14.12.1763
gest. 30.01.1832Barbara Krumpholz geb. Griebßhammer
aus Goldkronach
geb. 21.04.1779 gest. 23.08.1820**4 Nachkommen**1. Zacharias K. geb. 26.04.1801
2. **Joh. Georg K.** geb. 10.01.18043. Katharina K. geb. 05.02.1807
4. Anna-Maria K. geb. 12.06.1813**Johann Georg Krumpholz**geb. 10.01.1804
gest. 04.07.1878Johanna-Magdalena Krumpholz geb. Geyer
Baumeistertochter geb. 05.08.1810
gest. 03.07.1880**2 Nachkommen**1. **Joh. Georg Leonh. K.** geb. 21.12.1834

2. Mathilde Frederike K. geb. 27.07.1844

**Johann Georg Leonhard Krumpholz**Bgm. Weidmes 1878-1891 geb. 21.12.1834
gest. 01.12.1903Anna-Maria Krumpholz geb. Müller
aus Grafendobrach geb. 19.05.1838
gest. 15.05.1896**6 Nachkommen**1. Augusta K. geb. 12.11.1861
2. Johann K. geb. 01.01.1864
3. Fritz K. geb. 19.04.18664. **Georg K.** geb. 29.11.1868
5. Hans K. geb. 02.12.1872
6. Hermann K. geb. 26.03.1877**Georg Krumpholz**geb. 29.11.1868
gest. 02.05.1938Margareta Krumpholz geb. Backer
aus Waldbuch geb. 10.10.1871
gest. 18.01.1935**4 Nachkommen**1. Frieda K. geb. 08.03.1897
2. Berta K. geb. 14.08.18983. Hans K. geb. 08.12.1902
4. **Georg K.** geb. 01.04.1905**Georg Krumpholz**geb. 01.04.1905
gest. 18.08.1985Frieda Krumpholz geb. Geigner
aus Weickenreuth geb. 30.06.1907
gest. 27.01.1985**4 Nachkommen**1. Berta K. geb. 10.06.1933
2. Anneliese K geb. 09.11.19353. **Georg K.** geb. 10.12.1937
4. Heinz K. geb. 27.10.1941**Georg Krumpholz**

geb. 10.12.1937

Sigrid Krumpholz geb. Radoy
aus Bad Berneck geb. 24.07.1940
gest. 06.07.2005**2 Nachkommen**

1. Georg K. geb. 04.08.1963

2. **Claus K.** geb. 05.02.1965**Claus Krumpholz**

geb. 05.02.1965

Elke Krumpholz geb. Friedrich
aus Marktlegast geb. 18.08.1965**1 Nachkomme**1. **Claus K.** geb. 12.03.1989**Claus Krumpholz jun.**

geb. 12.03.1989

FIRMENCHRONIK

KRUMPHOLZ - EINE UNTERNEHMENSGESCHICHTE



1934

Bau der eigenen Wasserkraftanlage zur Stromerzeugung. Die meisten Maschinen werden auf elektrischen Antrieb umgerüstet.

1834

Im mittlerweile renovierten Eisen- und Zainhammer werden hauptsächlich Geräte für die Forst- und Landwirtschaft produziert.

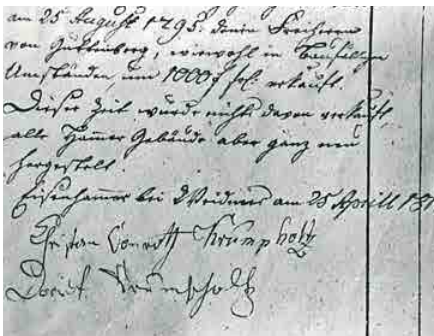
1950

Große Erweiterung und Modernisierung des Maschinenparks und Ausbau der Wasserkraft.



1799

Johann David Krumpholz erwirbt den Betrieb im Guttenbergerhammer vom Baron von und zu Guttenberg.



1941-46

Georg Krumpholz wird an die Ostfront versetzt und gerät in Gefangenschaft. Währenddessen hält sich der Betrieb mit Reperaturarbeiten über Wasser.

1860

Zusätzlich werden Werkzeuge für die Bau- und Steinindustrie hergestellt.



1992

Anbau einer Lagerhalle und Modernisierung des bestehenden Lagers. Beginn des Exports ins europäische Ausland.

Member of  **Rat für Formgebung**
German Design Council



1999

Weitere Investitionen in Gebäude und Maschinen. Der Betrieb feiert 200-jähriges Jubiläum und gehört nun zu einem der ältesten familiengeführten Handwerksbetrieben.

2015-18

Krumpholz-Werkzeuge wird mehrfach mit wichtigen Preisen für Qualität und Markenführung ausgezeichnet und zählt zu den zehn ältesten Marken Deutschlands.



2008

Beginn der Herstellung von exklusiven Gartenwerkzeugen. Erste Lieferung an Händler außerhalb Europas.

2019

Krumpholz-Werkzeuge feiert sein 220-jähriges Jubiläum. Mittlerweile arbeiten die siebte und achte Generation zusammen. Mit der größten Investition der Firmengeschichte wird die Produktions- und Lagerfläche nahezu verdoppelt.

1970

Anbau eines Stahllagers mit Kran und automatischen Bandsägen. Lieferung in die gesamte BRD.





“ALS WELTMARKE ETABLIERT”

DIE FIRMA KRUMPHOLZ FEIERTE IHR 220-JÄHRIGES BESTEHEN

Von der Schmiede zum weltweit bekannten Unternehmen: Den Grafengehaiger Spezialisten für hochwertige Garten-, Forst- und Bauwerkzeuge gibt es seit bereits 220 Jahren.

Krumpholz begeht in diesen Tagen sein 220. Firmenjubiläum mit umfangreichen Feierlichkeiten. So hat der Hersteller hochwertiger Garten-, Forst- und Bauwerkzeuge zur Einweihung seiner neuen Produktionshalle geladen – und rund 300 Gäste folgten der Einladung des Unternehmens aus Grafengehaig. Dazu gehörten auch Ehrengäste aus Politik und Wirtschaft, darunter Werner Burger, Bürgermeister des Markts Grafengehaig, Klaus-Peter Söllner, Landrat des Landkreises Kulmbach, Thomas Zimmer, der Präsident der Handwerkskammer für Oberfranken, Henry Schramm, Bezirkstagspräsident und OB der Stadt Kulmbach, Silke Launert, Mitglied des Landtags, Heidrun Hemme, Pfar-

rerin Markt Grafengehaig, die auch die Weihe der Schmiede vornimmt, Michael Möschel, Präsident der IHK Kulmbach und Andrej Kupetz, Hauptgeschäftsführer des Rats für Formgebung. „Es ist schön, von allen Seiten eine solche Wertschätzung für die Arbeit und die Leidenschaft zu erfahren, die unsere Familie seit Generationen in dieses Unternehmen einbringt“, kommentiert Inhaber Claus Krumpholz die große Resonanz auf die Veranstaltung.

Die große Präsenz namhafter Persönlichkeiten ist keine Überraschung, handelt es sich bei Krumpholz doch um ein ganz besonderes Unternehmen. So ist es zum einen für die Konzeption und Weiterentwicklung innovativer und nachhaltiger Werkzeuge und wegen seiner vielen Produktneuheiten und Patente über die Landesgrenzen hinaus bekannt. Dass Krumpholz aber nicht nur Profi- und Hobbygärtnern ein

Begriff, liegt auch in der Historie der Grafengehaiger begründet: Krumpholz ist eines der ältesten familiengeführten Unternehmen Europas – die Firma produziert seit 220 Jahren in mittlerweile achter Generation – und steht weltweit für Qualität „made in Germany“. Auch die Verbundenheit zur Heimatregion sucht ihresgleichen. „Seit der Gründung produzieren wir in Oberfranken – und ebenso lange lebt unsere Familie die Marke Krumpholz“, so Claus Krumpholz. Im Jahre 1799 hatte Johann David Krumpholz den Betrieb im Guttenberger Hammer erworben, der schon Jahrhunderte zuvor eine weltbekannte Eisenhütte und Waffenschmiede war.

Das Jubiläum hat Krumpholz zum Anlass genommen, die größte Investition seiner Firmengeschichte, den Anbau einer neuen Produktionshalle, einzuweihen. Mit der Erweiterung hat sich die Lager- und Produktionsfläche na-

hezu verdoppelt. Ein Aufwand, der vonnöten war, schließlich hat sich das Sortiment in den vergangenen Jahren kontinuierlich erweitert. Das war gerade auch nach dem Jahr 2008 so, als Krumpholz beschloss, sich als Anbieter von exklusivem, in hochwertigem Design gefertigtem Werkzeug zu positionieren. „Für uns war das der logische und notwendige Schritt in unserer Entwicklung: weg von einer ‚Geiz-ist-geil‘-Mentalität hin zu einer nachhaltigen Qualität“, sagt Inhaber Claus Krumpholz weiter. Sein Sohn Claus Krumpholz Jun., der für die mittlerweile achte Generation steht, hat bereits angedeutet, diesen erfolgreichen Weg weiterzugehen.

Nachhaltigkeit im wahrsten Sinne des Wortes, ist sicherlich auch Ursache dafür, dass die Marke Krumpholz mehrfach ausgezeichnet wurde (etwa mit dem „German Brand Award“, dem TASPO Award „Hersteller der Jahres“ und dem Titel „Marke des Jahrhunderts“): Bei Krumpholz stehen bei aller Tradition auch zeitgemäße Themen wie Ressourcenschonung und Umweltverträglichkeit ganz oben auf der Agenda. So wird etwa durch die Kraft zweier angrenzender Bäche mittels zweier Turbinen Energie erzeugt, die den Betrieb und das Wohnhaus versorgt. Der überschüssige Strom wird in das Netz eingespeist. Durch die Nutzung der regenerativen Energiequelle Wasser-

kraft kann die Schmiede also jederzeit autark, versorgungssicher und kohlenstoffdioxidarm produzieren. Für seine Werkzeuge verwendet Krumpholz zudem ausschließlich natürliche Materialien, und kein Plastik. Das Holz für die Stiele ist FSC-zertifiziert – also aus einer umweltfreundlichen, sozialförderlichen und ökonomisch tragfähigen Bewirtschaftung von Wäldern. Für Claus Krumpholz zeigt dieses Engagement vor allem eines: „Das Unternehmen Krumpholz schaut auf eine bewegte und großartige Vergangenheit zurück, und genau das steht in diesen Tagen im Vordergrund – wir sind aber auch für die Zukunft bestens gewappnet.“









ÄSTHETISCH & BELASTBAR – EIN LEBEN LANG

HÖCHSTES QUALITÄTSNIVEAU EINER BREITEN PRODUKTPALETTE

Spaten, Schaufeln oder Beile – es entsteht eine Vielzahl von Produkten. Und alle sind sie geboren aus der Hitze der blauflammigen Glut, aus der Kraft des formenden Schmiedehammers und aus dem unbedingten Willen, nichts als gediegene Qualität zu erzeugen.

WERKZEUGE FÜR GENERATIONEN

In handwerklich geprägter Arbeit entstehen in unserer Schmiede Werkzeuge, die man nicht einfach nur kauft. Man erwirbt sie. Investiert in sie. Denn sie begleiten das jahreszeitliche Gartenleben Jahrzehnte lang – und werden noch

vererbt an die nächste Gärtnergeneration.

FÜR BESONDERE ANFORDERUNGEN

Wer sich über einen längeren Zeitraum mit dem Thema Gartenarbeit beschäftigt, macht früher oder später sicherlich die Erfahrung wie lästig es ist, wenn bei einem 08/15-Spaten die erste stärkere Belastung den Stiel bricht oder die Verbindungen zwischen verschiedenen Materialien nachgeben. Aber für die besonderen Anforderung-

en der Forst- und Gartenarbeit sowie dem Landschaftsbau braucht es Werkzeuge, die eine lange Lebensdauer garantieren.

Deshalb ist jedes unserer Werkzeuge aus erstklassigem Kohlenstoffstahl handgeschmiedet und wird noch heute durch unzählige Handgriffe erzeugt. Aber gerade dies garantiert die besondere Qualität unserer Werkzeuge. Denn unser Anspruch ist es, ein höchstes Qualitätsniveau mit einer breiten Produktpalette zu verbinden.

**ERSTKLASSIGE WERKSTOFFE
UND UNZÄHLIGE HANDGRIFFE.**



AUSGESUCHTE MATERIALIEN

Das A und O bei der Herstellung unserer Werkzeuge ist die ausschließliche Verwendung von ausgesuchten Materialien. Stabile Metallteile werden aus hochwertig legierten Stählen gefertigt, wobei erstklassige Werkstückeigenschaften erzielt werden.

Dies hat den Vorteil, dass jedes Werkzeug für seine speziellen Aufgaben bestens gerüstet ist.



QUALITÄT MADE IN GERMANY

Der Werkstoff wird beim Schmieden gut durchgeknetet und das Gefüge verdichtet, wodurch sich die Festigkeit erhöht. Durch die Verarbeitung bei sehr hoher Temperatur lassen sich die gewünschten Formveränderungen ohne größere Werkstoffverluste erzielen.

AUSGEZEICHNETES KNOW-HOW

Die einzelnen Metallteile werden handgeschmiedet. Dafür müssen Fachkräfte ans Werk, die ihr Arbeitsmaterial kennen, verstehen und beurteilen können. Denn nur so entstehen hochwertige Produkte von hoher Ästhetik und Belastbarkeit.

LEBENSLANGE GARANTIE

In unserer Schmiede wird alles von Hand bearbeitet und eingehend geprüft. Ein Standard, durch den wir eine lebenslange Garantie auf Material- oder Fertigungsfehler geben können. Denn unser Anspruch ist es, höchste Qualität mit einer breiten Produktpalette zu verbinden.



INNOVATIONEN IM SCHMIEDEHANDWERK

ENTWICKLUNG HEISST WEITER VORAN KOMMEN

Wir haben uns die Konzeption und Weiterentwicklung von innovativen und nachhaltigen Werkzeugen zur Aufgabe

gemacht. Bis heute haben viele Neuheiten und Patente aus dem Hause Krumpholz die Ansprüche von Profi-

und Hobbygärtnern fassbar gemacht, da unsere Produkte von Generation zu Generation weiterentwickelt werden.

Die Kombination aus Erfahrung und Innovationsbereitschaft stellt die Grundlage unserer Werkzeugproduktion dar. Diese wird ständig weiterentwickelt, um den höchsten Anforderungen des qualitätsbewussten Gärtners und professionellen Forstarbeiters zu entsprechen.

VOM MENSCHEN INSPIRIERT

Durch das Zusammentragen verschiedener Aspekte und Anforderungen, entstehen neue Ideen und innovative Werkzeuge, die nicht nur den technischen Anforderungen gerecht werden, hochwertig verarbeitet sind und durchaus fast als Design-Objekt durchgehen könnten, sondern auch auf die physiologischen Bewegungsabläufe des menschlichen Körpers abgestimmt sind.

So werden die Bewegungsabläufe erleichtert und der Gärtner nimmt durch seine Arbeit keinen Schaden.

AN PHYSIOLOGISCHE BEDÜRFNISSE DES MENSCH- LICHEN KÖRPERS ANGEPAST.

Auch die Verwendung neuer Werkstoffe, wie dem Damaszenerstahl, erweitert unser Produktsortiment. Durch den aufwendigen Herstellungsprozess werden nicht nur die Eigenschaften des Werkstoffs verbessert, es entsteht auch eine optische Veredelung mit einem einmaligen Muster unserer exklusiven Damast-Werkzeuge.

- An Bedürfnisse des Körpers angepasst
- Erleichterung der Garten- und Forstarbeit
- Stetige Verbesserung durch neue Techniken
- Suche nach den neuesten Trends und Anforderungen
- Nutzung neuer Werkstoffe
- Gezielte Aus- und Weiterbildung unserer Mitarbeiter





IM EINKLANG MIT DER NATUR

NACHHALTIGE PRODUKTION MIT DER KRAFT DES WASSERS

Als Unternehmen und Arbeitgeber nehmen wir unsere soziale und ökologische Verantwortung sehr ernst. Im Mittelpunkt steht dabei die Produktion mit der Kraft des Wassers.

Denn seit je her arbeitet der Guttenberger Hammer mit der Wasserkraft eines Stausees, der von einem Bach gespeist wird.



Der große und der kleine Rehbach, die im Guttenberger Hammer zusammenfließen, liefern seit je her die Energie, die zur Herstellung der Qualitätswerkzeuge nötig ist. Wasserkraft spielte in der Geschichte von Krumpholz-Werkzeuge schon immer eine wichtige Rolle. Früher wurden

**DURCH DIE ANSCHAFFUNG VON
VIER NEUEN ÖFEN ERREICHEN
WIR EINE EINSPARUNG VON CIRCA
1.150 TONNEN CO₂ PRO JAHR.**

die Schwanzhämmer und alle anderen Schmiedemaschinen des Betriebs durch die Wasserkraft des Stausees angetrieben. Heute wird durch diese Kraft mittels zweier Turbinen Strom erzeugt, der den Betrieb und das Wohnhaus versorgt. Der

gewonnene, überschüssige Strom wird in das Netz eingespeist.

ÖKOLOGISCHE PRODUKTION

Durch die Nutzung der regenerativen Energiequelle Wasserkraft kann unsere Schmiede jederzeit autark, versorgungssicher und kohlenstoffdioxidarm produzieren.





IMPRESSIONEN NEUBAU 2019





KRUMPHOLZ LIEFERT DIE BESTEN GARTENGERÄTE

SCHMIEDE AUS GRAFENGEHAIG GEWINNT TITEL
„BESTER HERSTELLER“ DER GRÜNEN BRANCHE

Großer Jubel am Montag dieser Woche in der Traditionsschmiede Krumpholz in Grafengehaig: Firmenchef Claus Krumpholz hat Ende vergangener Woche zusammen mit seiner Frau Elke in Berlin den TASPO Award 2018 „Bester Hersteller“ der deutschen Gartencenter- und Gärtnereibranche überreicht bekommen.

Der begehrte TASPO Award gilt in der Gärtnerbranche gleichsam als „Oscar“ und höchste Auszeichnung seiner Art. Alljährlich wird dieser bedeutende Branchenpreis in mehreren Kategorien vom Fachverlag Haymarket Medien verliehen. Die Traditionsschmiede Krumpholz hat jetzt den begehrten TASPO Award 2018 in der Sparte „Bester Hersteller“ gewonnen - als erstes Unternehmen der Werkzeugbranche überhaupt. „Wahnsinn“, jubelten Claus und Elke Krumpholz, als ihnen die Trophäe vor etwa 450 geladenen Branchengästen im Rahmen einer Gala am Freitagabend im Berliner Hotel Grand Hyatt am Pots-

damerplatz überreicht wurde. Die Begründung zur Wahl der Grafengehaiger als Gewinner, war aus Sicht der Jury zweierlei: Zum einen setzte Krumpholz mit der Qualität seiner Werkzeuge in der Grünen Branche seit Jahren einen hochwertigen Gegenpol zu Asia-Billigimporten. Das hilft dem beratenden Facheinzelhandel, sich mit Krumpholz Werkzeugen von Billiganbietern und Discountern abzusetzen. Zum anderen bereichert Krumpholz das Hobby der Millionen deutschen Gartenfreunde: Mit mehr als 500 Werkzeugartikeln, ist das Sortiment von Krumpholz so vielseitig wie kaum das eines anderen deutschen Lieferanten. Ob Klassiker wie Sauzahn, Löwenzahnstecher, Damenspaten und Co., oder aber praktische Neuentwicklungen, wie Garten-Disk (zur Unkrautbeseitigung) und Spork (eine kluge Kombination aus „spade“ und „fork“) - Krumpholz steht für sowohl klassische als auch hoch moderne Gartengeräte. „Eigentlich ist ein jedes davon ein echtes Unikat“, unterstreicht Claus Krumpholz,

„weil wir es von Hand schmieden und einstielen.“ In der Gartencenterbranche gilt inzwischen mit Blick auf die Qualität und Wert-Anmutung der geschmiedeten Krumpholz-Gartenwerkzeuge: „Man kauft sie nicht - man investiert in sie. Weil sie quasi ein ganzes Gärtnerleben lang halten.“

Zuletzt hatte Krumpholz Werkzeuge heuer bereits einige wichtige Wirtschaftspreise erhalten, darunter German Brand Awards, einen Nachhaltigkeitspreis und die Aufnahme der Marke Krumpholz Werkzeuge in die Riege der „Deutschen Marken des Jahrhunderts“. In Grafengehaig bereitet man sich indes schon jetzt auf die Feier des 220-jährigen Firmenjubiläums im Herbst kommenden Jahres vor. Derzeit wird das gesamte Werk einer Generalsanierung unterzogen und die europaweit wachsende Nachfrage nach Krumpholz-Werkzeugen hat den Bau einer neuen Werks- und Vertriebshalle notwendig gemacht, die noch dieses Jahr in Betrieb genommen werden wird.



DEUTSCHE

MARKEN DES JAHRHUNDERTS



KRUMPHOLZ WERKZEUGE ALS EINE „MARKE DES JAHRHUNDERTS“ BESTÄTIGT

Nur wenige Wochen nach der höchsten Branchenauszeichnung mit dem TASPO Award „Bester Lieferant 2018“, wurde jetzt die konstant hochwertige Markenführung des Familienunternehmens Krumpholz Werkzeuge aus Grafengehaig mit einer weiteren wichtigen Auszeichnung gewürdigt - mit der Bestätigung als eine deutsche „Marke des Jahrhunderts“.

Eine „Marke des Jahrhunderts“ darf sich nur nennen, wer in den Deutschen Standards als eine solche aufgeführt ist. Vor drei Jahren bereits, war die oberfränkische Schmiede Krumpholz Werkzeuge in den prestigeträchtigen Kreis der deutschen Leuchtturm-Marken aufgenommen worden. Von Abtei für die Naturmedizin über Krumpholz für

geschmiedete Garten-, Forst- und Bauwerkzeug bis Zeppelin für das Luftschiff, ist ein jedes in den Deutschen Standards als eine „Marke des Jahrhunderts“ geführte Unternehmen beispielhafter Primus seiner Produktgattung.

Den Status einer „Marke des Jahrhunderts“ einmal zu ergattern, ist das eine. Ihn zu erhalten, etwas ganz anderes. In dreijährigem Turnus nämlich, wird die tatsächliche Markenleistung in den Deutschen Standards gelisteter Unternehmen auf den Prüfstand gestellt um sicher zu gehen, dass die Markenführung konstant und nach wie vor auf vorbildlichem Niveau stattfindet. Diese gewissermaßen Nachprüfung haben Unternehmen und Marke Krumpholz Werkzeuge aktuell bestanden und sind

für jetzt weitere drei Jahre als eine deutsche „Marke des Jahrhunderts“ bestätigt. „Marken des Jahrhunderts“ ist eine Enzyklopädie großer deutscher Marken. Sie stellt die Ikonen der deutschen Wirtschaft vor“, so Laudator Dr. Florian Langenscheidt bei der Urkundenübergabe an das Unternehmerehepaar Claus und Elke Krumpholz, am 14. November im Rahmen des Deutschen Wirtschaftsforums in Frankfurt am Main. „Das Buch zeigt, wer auf seinem Gebiet Standards gesetzt hat“, so Dr. Langenscheidt weiter. Die Publikation „Deutsche Standards – Marken des Jahrhunderts 2019“ listet die derzeit über 200 beliebtesten deutschen Marken und wird von der hundertprozentigen Tochter des Hamburger ZEIT Verlags, Tempus Corporate, herausgegeben.

E STANDARDS JAHRHUNDERTS 2019





german
brand
award

Der Preis, der Markenerfolge
sichtbar macht.



KRUMPHOLZ WERKZEUGE ERHÄLT GLEICH ZWEI BEDEUTENDE MARKEN-AWARDS

Das German Brand Institute hat Krumpholz Werkzeuge jetzt gleich zweimal mit dem German Brand Award 2018 ausgezeichnet. Im Rahmen einer Festveranstaltung im Deutschen Historischen Museum in Berlin, erhielt die oberfränkische Schmiede diesen Preis in der Kategorie „Gardening & Tools“ sowie obendrein in der Kategorie „Sustainable Brand of the Year“.

Die Bedeutung der Marke ist ungebrochen, mit zunehmender Digitalisierung des Handels, steigt ihre Wichtigkeit eher noch. Der „Deutsche Markenmonitor 2017/2018“ weist dazu aus, dass 73 Prozent der befragten Markenexperten für die Zukunft einen weiteren Bedeutungszuwachs von strategischer Markenführung erwarten. Für mehr als 90 Prozent der Entscheider im Markt, gelten Marke

und konsequente Markenführung als wesentliche Faktoren für den Unternehmenserfolg und als Schlüssel zur Erreichung wichtigen unternehmerischer Ziele.

Der German Brand Award ist die alljährlich ausgelobte Auszeichnung für die erfolgreichste Markenführung in Deutschland. Der Preis ist initiiert von der Design- und Markeninstanz Deutschlands, der Stiftung German Brand Institute, Frankfurt am Main, mit seinen mehr als 300 Mitgliedsunternehmen. Träger der Stiftung ist u. a. der Rat für Formgebung von 1953, eines der weltweit führenden Kompetenzzentren für Kommunikation und Wissenstransfer rund um das Thema Design.

Über 1.250 Einreichungen hatten sich in diesem Jahr beim German Brand Award dem Wettbewerb gestellt. 51 Prozent

davon im Bereich »Industry Excellence in Branding«, 49 Prozent im Bereich »Excellence in Brand Strategy, Management and Creation«. In den Kategorien »Industry Excellence in Branding« und »Excellence in Brand Strategy, Management and Creation« werden die jeweils bis zu zehn besten Markenstrategien als „Winner“ ausgezeichnet. Als einziges Unternehmen der Grünen Branche überhaupt, konnte sich Krumpholz Werkzeuge beim German Brand Award 2018 positionieren - und das in gleich zwei bedeutenden Kategorien.





Die
großen
deutschen
Marken
2020

Rat für Formgebung
German Design Council



KRUMPHOLZ ZU DEN GROSSEN DEUTSCHEN MARKEN AUFGENOMMEN

Das oberfränkische Familienunternehmen Krumpholz Werkzeuge wurde nicht nur mit dem „German Brand Award“ ausgezeichnet – das German Design Council hat die Marke Krumpholz auch in die Liste der „Großen deutschen Marken“ aufgenommen.

Initiiert wurde der German Brand Award vom Rat für Formgebung (German Design Council), der 1953 vom Deutschen Bundestag ins Leben gerufen und vom Bundesverband der Deutschen Industrie gestiftet wurde.

Inhaber Claus Krumpholz freut sich über den hervorstechenden deutschen Markenpreis und sieht sich in seiner langjährig strikten Markenführung bestätigt: „Für uns der Beweis, dass in der Gartencenterbranche klare Markenkompetenz Mehrwert bietet

und mehr wert ist. Billigstpreisstrategien und Asia-Importwahn sind für den wahren Fachhandel weder tragfähige noch zukunftsweisende Strategien. Billigwahn heißt Billigstqualität – so geht man aber als verantwortlicher Fachhändler mit seinen Kunden nicht um.“

Um als Marke einen „German Brand Award“ zugesprochen zu bekommen, muss sie mehrere Hürden nehmen. Zunächst einmal, kann sie sich nicht selbst initiativ bewerben, sondern muss durch das German Brand Institute, seine Markenscouts oder aus Expertengremien heraus nominiert werden. Eine hochkarätige Jury aus Industrie und Wissenschaft prüft dann im Laufe des

Anerkennungsverfahrens die tatsächliche Preiswürdigkeit eines Kandidaten. Zu den Prüfkriterien zählen, u.a., die Markenprägnanz, ihre Differenzierung zum Wettbewerb, ihre Eigenständigkeit und Gestaltungsqualität, aber auch die Langlebigkeit der Markenprodukte, ihre Zielgruppenrelevanz und der ökonomische Erfolg des Unternehmens. „In allen Prüfkategorien konnten wir überzeugen und punkten,“ freut sich Claus Krumpholz, der seit Jahren eine klare Abgrenzungsstrategie gegenüber Billiganbietern fährt.

Member of



Rat für Formgebung
German Design Council




BEREIT WIE NIE
SPONSORING JACOB SCHRAMM

eswehr



Wir freuen uns, dass wir mit Jacob Schramm ab sofort ein großes Nachwuchstalent im Deutschen Skisport als Helmsponsor unterstützen können. Wir haben seinen Weg schon lange mit Freude verfolgt, denn er stammt aus unserer Gemeinde Grafengehaig und hat nur wenige Meter von unserer Schmiede entfernt die ersten Meter auf Skiern gemacht. Umso schöner ist es nun, dass wir Qualität im Handwerk und Qualität im Spitzensport – beides aus dem Frankenwald – zusammenbringen können. Schaut gerne mal auf seinem Facebook- und Instagram-Profil vorbei, hier hält er euch auf dem Laufenden. Natürlich werden auch wir über seinen weiteren Werdegang berichten. Jacob, wir wünschen dir alles Gute für die anstehende Saison! Bleib verletzungsfrei, erfolgreich und **#bereitwieni!**





Die Freiheit kann
nicht untergehen,
solange Schmiede
Eisen hämmern

ERNST MORITZ ARNDT

IN HANDWERKLICH GEPRÄGTER ARBEIT ENTSTEHEN IN UNSERER
SCHMIEDE WERKZEUGE, DIE MAN NICHT EINFACH NUR KAUFTE. MAN
ERWIRBT SIE. INVESTIERT IN SIE.

DENN SIE BEGLEITEN DAS JAHRESZEITLICHE GARTENLEBEN
JAHRZEHNTE LANG – UND WERDEN NOCH VERERBT AN DIE
NÄCHSTE GÄRTNERGENERATION.

A close-up photograph of a hand holding a garden trowel. The hand is on the left, gripping a light-colored wooden handle. The trowel has a dark metal shaft and a flat, rectangular blade. The blade is partially buried in a bed of brown wood chips. In the background, there are green plants with small purple flowers, which are out of focus. The overall scene is outdoors in a garden setting.

GARTEN- WERKZEUGE

Handgeschmiedete Qualitätswerkzeuge, die speziell für den qualitätsbewussten Hobbygärtner sowie professionelle Gartenarbeiten konzipiert wurden und mit größter handwerklicher Sorgfalt gefertigt werden.

▶ Gartenbeile	41
▶ Outdoor	43
▶ Pflanzkellen	46-47
▶ Cultivator	50-54
▶ Japanische Sichelhacke	52
▶ Handgabeln	55
▶ Bio-Werkzeuge	56
▶ Pflanzmesser	56
▶ Pflanzwerkzeuge	57
▶ Zweihand-Werkzeug	57
▶ Damenhandspaten aus einem Stück Stahl	60-63
▶ Spaten aus einem Stück Stahl	64
▶ Spaten	65
▶ Staudenteiler aus einem Stück Stahl	66
▶ Rasenkantenstecher	66
▶ Unkrautstecher	66
▶ SPORK	69
▶ Rosengabel	70
▶ Handspaten geschmiedet	70
▶ Gabeln	73
▶ Handhacken aus einem Stück Stahl	77
▶ Handhacken mit rundem Auge	78-81
▶ Hacken mit rundem Auge	82-83
▶ Gartenhacken	84-85
▶ Hacken	86
▶ Rodehacken aus einem Stück Stahl	86
▶ Hauen	87
▶ Unkrautstecher	90
▶ Fugenkratzer	92
▶ Gartendisk	94
▶ Sensen und Sicheln	94
▶ Cape-Cod-Weeder	97
▶ Löwenzahnzieher	97
▶ Gartensichel	97
▶ Bonsai-Werkzeuge	99
▶ Junior-Werkzeuge	100
▶ Schaufeln	102
▶ Alu-Schaufeln	103
▶ Schaufeln Amerikanische Form	103
▶ Schuffeln	104
▶ Rechen	105



LEICHT, SCHARF & HANDLICH

Das klassische Gartenbeil ist optimal zum Ausasten und Anzündhölzer machen. Die handgeschmiedete Beilschneide aus hochwertigem Stahl sowie ein hochwertiger Eschen- oder Hickorstiel sorgen für Stabilität und eine lange Lebensdauer. Das Gartenbeil kann mit einem Lederschneidenschutz und der passenden Gürtelschnalle geliefert werden.

Abb. Art.-Nr.: 0332

GARTENBEILE



Gartenbeil

Art.-Nr.	Kopfgew.	Stiellänge	Stiel	Gesamtgew.
0331	330 g	36 cm	Eschen-Kuhfuß-Stiel	470 g
0332	330 g	36 cm	Hickory-Kuhfuß-Stiel	520 g



Gartenbeil mit Lederschneidenschutz

Art.-Nr.	Kopfgew.	Stiellänge	Stiel	Gesamtgew.
0333	330 g	36 cm	Eschen-Kuhfuß-Stiel	530 g
0334	330 g	36 cm	Hickory-Kuhfuß-Stiel	570 g



Campingbeil

Art.-Nr.	Kopfgew.	Stiellänge	Stiel	Gesamtgew.
0311	500 g	36 cm	Eschen-Kuhfuß-Stiel	700 g
0312	500 g	36 cm	Hickory-Kuhfuß-Stiel	750 g



Campingbeil mit Lederschneidenschutz

Art.-Nr.	Kopfgew.	Stiellänge	Stiel	Gesamtgew.
0313	500 g	36 cm	Eschen-Kuhfuß-Stiel	730 g
0314	500 g	36 cm	Hickory-Kuhfuß-Stiel	870 g




Freizeitbeil

Art.-Nr.	Kopfgew.	Stiellänge	Stiel	Gesamtgew.
0571	700 g	40 cm	Eschen-Kuhfuß-Stiel	1.000 g
0051	700 g	40 cm	Hickory-Kuhfuß-Stiel	1.100 g



Freizeitbeil mit Lederschneidenschutz

Art.-Nr.	Kopfgew.	Stiellänge	Stiel	Gesamtgew.
0359	700 g	40 cm	Eschen-Kuhfuß-Stiel	1.000 g
0360	700 g	40 cm	Hickory-Kuhfuß-Stiel	1.000 g



PERFEKT FÜR JEDES ABENTEUER

Die neue Outdoor-Kollektion ist speziell für Abenteuer im Freien entwickelt. Die Beile und Spaten sind perfekt zum Hacken von Feuerholz und Ausheben von Löchern geeignet.

OUTDOOR



Waldläuferbeil

Art.-Nr.	Kopfgew.	Stiellänge	Stiel	Gesamtgew.
0101	500 g	36 cm	Hickory-Kuhfuß-Stiel	700 g



Jägerbeil

Art.-Nr.	Kopfgew.	Stiellänge	Stiel	Gesamtgew.
0105	330 g	36 cm	Hickory-Kuhfuß-Stiel	600 g



Wildererbeil

Art.-Nr.	Kopfgew.	Stiellänge	Stiel	Gesamtgew.
0108	600 g	36 cm	Hickory-Kuhfuß-Stiel	900 g



Campingspaten

Art.-Nr.	Gewicht	Stiellänge	Stiel
1751	800 g	45 cm	Eschen-T-Stiel
1752	750 g	45 cm	Eschen-Knopf-Stiel
1753	850 g	80 cm	Eschen-T-Stiel




Pfadfinderspaten

Art.-Nr.	Gewicht	Stiellänge	Stiel
1754	800 g	45 cm	Eschen-T-Stiel
1755	750 g	45 cm	Eschen-Knopf-Stiel
1756	850 g	80 cm	Eschen-T-Stiel



DAS BESTE
FÜR'S BEET



Die wichtigsten
Werkzeuge eines
Gärtners sind
geschmiedet.

UNSERE PHILOSOPHIE

PFLANZEN, LOCKERN, UNKRAUT JÄTEN – GARTENARBEIT LEICHT
GEMACHT. SCHÖNE BEETE SIND KEINE ZAUBEREI. MIT DEM RICHTIGEN
WERKZEUG WIRD GARTENARBEIT ZUM KINDERSPIEL.

PFLANZKELLEN



Pflanzkelle

Art.-Nr.	Gewicht	Stiellänge	Stiel
1480	240 g	14 cm	Eschengriff
1488	420 g	48 cm	Eschen-Knopf-Stiel



Pflanzkelle mit Flaschenöffner

Art.-Nr.	Gewicht	Stiellänge	Stiel
1481	240 g	14 cm	Eschengriff
1496	420 g	48 cm	Eschen-Knopf-Stiel



Pflanzkelle schmal

Art.-Nr.	Gewicht	Stiellänge	Stiel
1482	210 g	14 cm	Eschengriff
1764	390 g	48 cm	Eschen-Knopf-Stiel



Pflanzkelle rund

Art.-Nr.	Gewicht	Stiellänge	Stiel
1484	210 g	14 cm	Eschengriff



Kronenpflanzkelle

Art.-Nr.	Gewicht	Stiellänge	Stiel
1483	200 g	14 cm	Eschengriff



Unkraut- und Jätekelle

Art.-Nr.	Gewicht	Stiellänge	Stiel
1487	200 g	14 cm	Eschengriff
1489	400 g	48 cm	Eschen-Knopf-Stiel

PFLANZKELLEN



Kompostschaufel

Art.-Nr.	Gewicht	Stiellänge	Stiel
9801	460 g	14 cm	Eschengriff



Pflanzkelle

Art.-Nr.	Gewicht	Stiellänge	Stiel
1331	240 g	14 cm	Eschengriff



Pflanzkelle schmal

Art.-Nr.	Gewicht	Stiellänge	Stiel
1336	210 g	14 cm	Eschengriff



Topfkelle

Art.-Nr.	Gewicht	Stiellänge	Stiel
1330	210 g	14 cm	Eschengriff
1461	380 g	48 cm	Eschen-Knopf-Stiel



Pflanzkelle für Steinboden

Art.-Nr.	Gewicht	Stiellänge	Stiel
1310	230 g	14 cm	Eschengriff



Mini-Kelle

Art.-Nr.	Gewicht	Stiellänge	Stiel
1321	180 g	14 cm	Eschengriff

A vibrant garden scene featuring a variety of flowers. In the foreground, there are pink cosmos with yellow centers, purple lavender, and small pink flowers. A garden fork with a wooden handle is visible in the lower right corner. The background is filled with lush green foliage and more flowers, including yellow lilies and blue flowers. The text "BODEN KULTIVIEREN" is overlaid in white, bold, sans-serif font in the center of the image.

BODEN
KULTIVIEREN

A woman with blonde hair, wearing a bright yellow sleeveless top and dark blue jeans, is crouching in a lush garden. She is looking down and smiling slightly, holding a wooden handle in her right hand. The background is filled with green foliage and various flowers, including purple and yellow blooms. The overall scene is bright and sunny, suggesting a pleasant day in the garden.

Man soll seinen Garten pflegen.

VOLTAIRE

SCHÖNE PFLANZEN IM EIGENEN GARTEN UND WACHSTUM IN DEN
BEETEN – DER GÄRTNERISCHE ERFOLG IM GRÜNEN HAT EINEN
GEMEINSAMEN NENNER: DEN BODEN. ENTDECKEN SIE AUF DEN
FOLGENDEN SEITEN UNSERE WERKZEUGE ZUM KULTIVIEREN.

TIPPS FÜR EINEN BESSEREN BODEN ERHALTEN SIE AUF
UNSERER WEBSITE UNTER:

WWW.KRUMPHOLZ1799.DE/GARTENTIPPS

CULTIVATOR



Sauzahn

Art.-Nr.	Gewicht	Stiellänge	Stiel
1307	340 g	14 cm	Eschengriff
1306	1.100 g	135 cm	Eschenstiel
1309	480 g	48 cm	Eschen-Knopf-Stiel



Sauzahn geschmiedet

Art.-Nr.	Gewicht	Stiellänge	Stiel
1061	1.200 g	150 cm	Eschengriff



Fingerjäter

Art.-Nr.	Gewicht	Stiellänge	Stiel
1431	180 g	14 cm	Eschengriff
1435	300 g	140 cm	Eschenstiel
1492	200 g	48 cm	Eschen-Knopf-Stiel



Handjäter

Art.-Nr.	Gewicht	Stiellänge	Stiel
1422	180 g	14 cm	Eschengriff
1423	200 g	48 cm	Eschen-Knopf-Stiel



Bio-Sauzahn

Art.-Nr.	Gewicht	Stiellänge	Stiel
1424	180 g	14 cm	Eschengriff
1425	200 g	48 cm	Eschen-Knopf-Stiel



Giersch-Jäter

Art.-Nr.	Gewicht	Stiellänge	Stiel
1426	180 g	14 cm	Eschengriff
1427	200 g	48 cm	Eschen-Knopf-Stiel



ÖKOLOGISCH WERTVOLL

Der Sauzahn ist ein wichtiges Gartenwerkzeug zur Bodenbearbeitung. Er besteht aus einem sichelförmigen Zinken, dessen Spitze zu einer Lanze geschmiedet ist. Da mit ihm nur der oberste Bereich des Bodens (ca. 10 cm) gelockert wird, bringt er die natürlichen Schichten nicht durcheinander, weshalb er gerne für den ökologischen Gartenbau verwendet wird.

Abb. Art.-Nr.: 1307

CULTIVATOR



Grubber geschmiedet 3 Zinken

Art.-Nr.	Gewicht	Stiellänge	Stiel
1710	300 g	14 cm	Eschengriff
1339	400 g	75 cm	Eschenstiel
1712	500 g	140 cm	Eschenstiel
1711	400 g	48 cm	Eschen-Knopf-Stiel



Kultivator geschmiedet 3 Zinken

Art.-Nr.	Gewicht	Stiellänge	Stiel
1715	600 g	140 cm	Eschenstiel



Grubber 5 Zinken

Art.-Nr.	Gewicht	Stiellänge	Stiel
1335	300 g	14 cm	Eschengriff
1357	500 g	75 cm	Eschenstiel
1358	600 g	140 cm	Eschenstiel

JAPANISCHE SICHELHACKE



Japanische Sichelhacke (für Rechtshänder)

Art.-Nr.	Gewicht	Stiellänge	Stiel
1730	300 g	14 cm	Eschengriff
1732	500 g	140 cm	Eschenstiel



Japanische Sichelhacke (für Linkshänder)

Art.-Nr.	Gewicht	Stiellänge	Stiel
1731	600 g	140 cm	Eschengriff
1733	500 g	140 cm	Eschenstiel



RICHTIG KULTIVIEREN

Das „Must-have“ für jeden Gartenbesitzer ist besonders gut zur Kultivierung des Bodens geeignet. Durch verschiedene Stiellängen und Griffformen ist er längst nicht mehr nur in kleinen Beeten unverzichtbar.

Abb. Art.-Nr.: 1394

CULTIVATOR



Bio-Cultivator

Art.-Nr.	Gewicht	Stiellänge	Stiel
1363	140 g	14 cm	Eschengriff



Bio-Fugenkratzer

Art.-Nr.	Gewicht	Stiellänge	Stiel
1398	140 g	14 cm	Eschengriff



Handharke 3 Zinken

Art.-Nr.	Gewicht	Stiellänge	Stiel
1448	200 g	14 cm	Eschengriff
1490	320 g	48 cm	Eschen-Knopf-Stiel



Handharke 5 Zinken

Art.-Nr.	Gewicht	Stiellänge	Stiel
1449	220 g	14 cm	Eschengriff
1491	340 g	48 cm	Eschen-Knopf-Stiel



Handlaubrechen

Art.-Nr.	Gewicht	Stiellänge	Stiel
1454	90 g	14 cm	Eschengriff



Herzhäulein

Art.-Nr.	Gewicht	Stiellänge	Stiel
1450	180 g	14 cm	Eschengriff
1451	200 g	14 cm	Eschengriff



Handhäulein

Art.-Nr.	Gewicht	Stiellänge	Stiel
1452	190 g	14 cm	Eschengriff
1453	210 g	14 cm	Eschengriff

HANDGABELN



Blumengabel geschmiedet

Art.-Nr.	Gewicht	Stiellänge	Stiel
1713	300 g	14 cm	Eschengriff
1714	400 g	48 cm	Eschen-Knopf-Stiel



Handgabel geschmiedet

Art.-Nr.	Gewicht	Stiellänge	Stiel
1485	240 g	14 cm	Eschengriff
1463	380 g	48 cm	Eschen-Knopf-Stiel



Handgabel

Art.-Nr.	Gewicht	Stiellänge	Stiel
1333	170 g	14 cm	Eschengriff



Rosen-Handgabel

Art.-Nr.	Gewicht	Stiellänge	Stiel
1341	300 g	14 cm	Eschengriff
1469	500 g	48 cm	Eschen-Knopf-Stiel



Handgabel

Art.-Nr.	Gewicht	Stiellänge	Stiel
1329	460 g	45 cm	Eschen-T-Stiel
1380	720 g	80 cm	Eschen-T-Stiel

BIO-WERKZEUGE



Bio-Cultivator

Art.-Nr.	Gewicht	Stiellänge	Stiel
1364	140 g	14 cm	Eschengriff
1420	300 g	48 cm	Eschen-Knopf-Stiel



Bio-Handhacke

Art.-Nr.	Gewicht	Stiellänge	Stiel
1433	180 g	14 cm	Eschengriff
1436	300 g	48 cm	Eschen-Knopf-Stiel



Bio-Handrechen

Art.-Nr.	Gewicht	Stiellänge	Stiel
1434	150 g	14 cm	Eschengriff
1438	300 g	48 cm	Eschen-Knopf-Stiel

PFLANZMESSER



Pflanzmesser

Art.-Nr.	Gewicht	Stiellänge	Stiel
1486	180 g	14 cm	Eschengriff



Gartenmesser

Art.-Nr.	Gewicht	Stiellänge	Stiel
1314	80 g	10 cm	Eschengriff

PFLANZWERKZEUGE



Zwiebelpflanzer Ø 48 mm

Art.-Nr.	Gewicht	Stiellänge	Stiel
1327	190 g	14 cm	Eschengriff
1495	300 g	48 cm	Eschen-Knopf-Stiel



Zwiebelpflanzer

Art.-Nr.	Gewicht	Stiellänge	Stiel
1349	1.300 g	80 cm	Eschen-T-Stiel



Pflanzholz

Art.-Nr.	Gewicht	Stiellänge	Stiel
1365	140 g	25 cm	Eschengriff



Pflanzlochstecher

Art.-Nr.	Gewicht	Stiellänge	Stiel
1391	140 g	14 cm	Eschengriff

ZWEIHAND-WERKZEUG

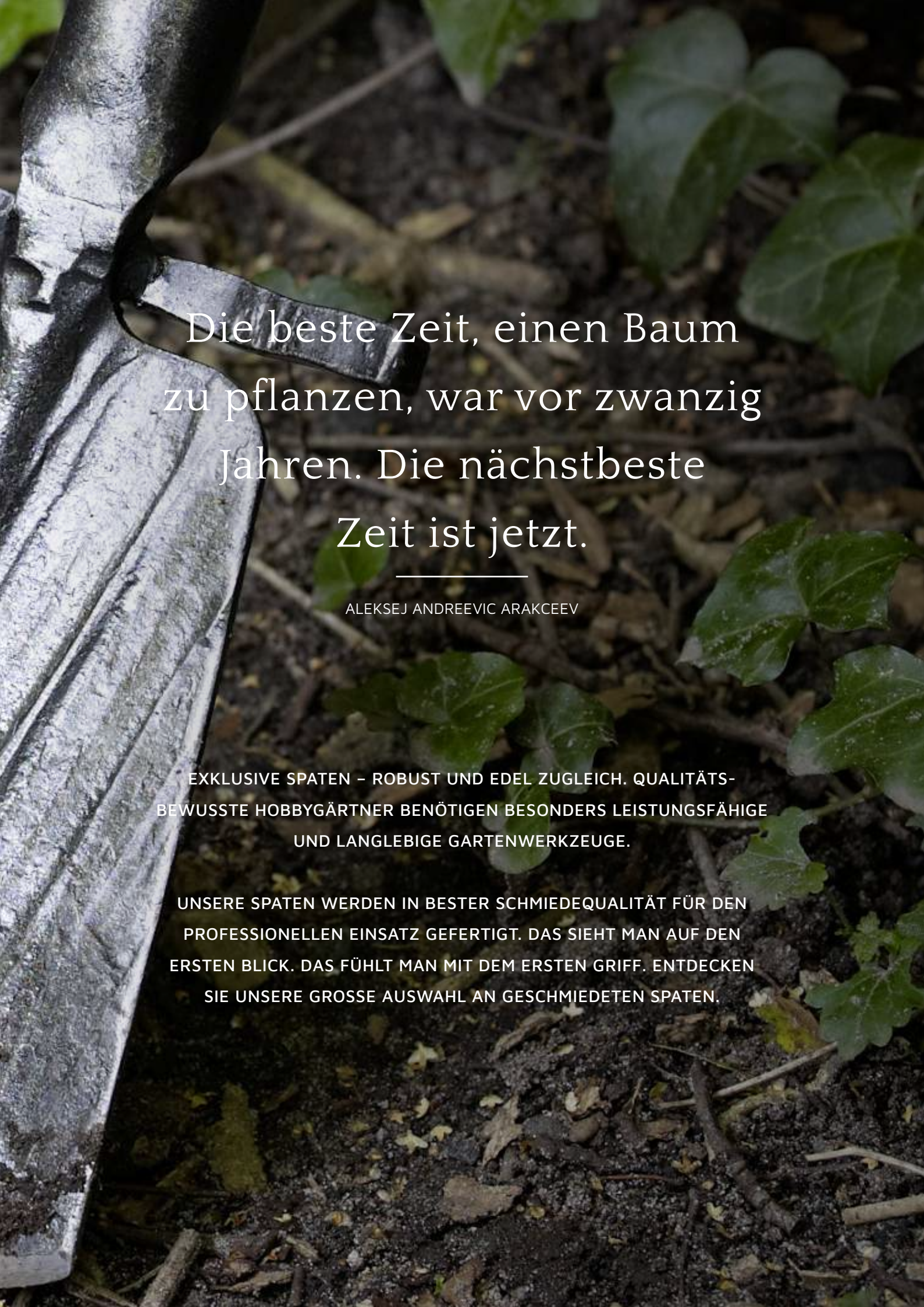


Zweihand-Cultivator

Art.-Nr.	Gewicht	Stiellänge	Stiel
1725	190 g	14 cm	-



SPATEN & GABELN



Die beste Zeit, einen Baum
zu pflanzen, war vor zwanzig
Jahren. Die nächstbeste
Zeit ist jetzt.

ALEKSEJ ANDREEVIC ARAKCEEV

EXKLUSIVE SPATEN – ROBUST UND EDEL ZUGLEICH. QUALITÄTS-
BEWUSSTE HOBBYGÄRTNER BENÖTIGEN BESONDERS LEISTUNGSFÄHIGE
UND LANGLEBIGE GARTENWERKZEUGE.

UNSERE SPATEN WERDEN IN BESTER SCHMIEDEQUALITÄT FÜR DEN
PROFESSIONELLEN EINSATZ GEFERTIGT. DAS SIEHT MAN AUF DEN
ERSTEN BLICK. DAS FÜHLT MAN MIT DEM ERSTEN GRIFF. ENTDECKEN
SIE UNSERE GROSSE AUSWAHL AN GESCHMIEDETEN SPATEN.

DAMENHANDSPATEN AUS EINEM STÜCK STAHL GESCHMIEDET



Damenspaten „Elke“

mit Tritt

Art.-Nr.	Gewicht	Stiellänge	Stiel
1589	1.500 g	85 cm	Eschen-T-Stiel
1599	1.550 g	85 cm	Eschen-D-Stiel
1789	1.500 g	95 cm	Eschen-Knopf-Stiel



Damenspflanzspaten mit breiter Schneide

mit Tritt

Art.-Nr.	Gewicht	Stiellänge	Stiel
1584	1.200 g	85 cm	Eschen-T-Stiel
1596	1.250 g	85 cm	Eschen-D-Stiel
1784	1.200 g	95 cm	Eschen-Knopf-Stiel



Damenspflanzspaten

mit Tritt

Art.-Nr.	Gewicht	Stiellänge	Stiel
1577	1.250 g	85 cm	Eschen-T-Stiel
1595	1.300 g	85 cm	Eschen-D-Stiel
1777	1.250 g	95 cm	Eschen-Knopf-Stiel



Damenspitzspaten

mit Tritt

Art.-Nr.	Gewicht	Stiellänge	Stiel
1576	1.250 g	85 cm	Eschen-T-Stiel
1598	1.300 g	85 cm	Eschen-D-Stiel
1776	1.250 g	95 cm	Eschen-Knopf-Stiel



Herzspaten

mit Tritt

Art.-Nr.	Gewicht	Stiellänge	Stiel
1587	1.250 g	85 cm	Eschen-T-Stiel
1594	1.300 g	85 cm	Eschen-D-Stiel



DER TESTSIEGER

„Der Spaten geht in den Boden wie in Butter und steht da wie eine Eins. Er hat von allen die schärfste Kante und bleibt durch seinen speziellen Schliff auch scharf. Wegen der geringen Blattgröße würde ich damit kein großes Beet umgraben. Aber für Arbeiten zwischen den Stauden, zum präzisen Ausheben von Pflanzgruben ist der unschlagbar. Hier sieht man echte Wertarbeit: Das Blatt ist von Hand aus einem Stück geschmiedet, inklusive Trittkante; Stiel und Griff aus einem Stück geschnitzt und unbehandelt. Für mich ist der Damenspaten perfekt, Männer bräuchten ein größeres Modell. „Elke“ ist mein absoluter Liebling im Test. Er ist zwar teuer, aber das lohnt sich.“

Abb. Art.-Nr.: 1589

DAMENHANDSPATEN AUS EINEM STÜCK STAHL GESCHMIEDET



Hohl- und Pflanzspaten mit Tritt

Art.-Nr.	Gewicht	Stiellänge	Stiel
1579	1.450 g	85 cm	Eschen-T-Stiel
1597	1.500 g	85 cm	Eschen-D-Stiel
1779	1.450 g	95 cm	Eschen-Knopf-Stiel



Damen-SHARK mit Tritt

Art.-Nr.	Gewicht	Stiellänge	Stiel
1586	1.450 g	85 cm	Eschen-T-Stiel
1564	1.500 g	85 cm	Eschen-D-Stiel



Wurzelspaten mit Tritt

Art.-Nr.	Gewicht	Stiellänge	Stiel
1588	1.250 g	85 cm	Eschen-T-Stiel
1565	1.300 g	85 cm	Eschen-D-Stiel



Erdbeerspaten mit Tritt

Art.-Nr.	Gewicht	Stiellänge	Stiel
1585	1.000 g	85 cm	Eschen-T-Stiel
1566	1.050 g	85 cm	Eschen-D-Stiel



Damensetzspaten mit Tritt

Art.-Nr.	Gewicht	Stiellänge	Stiel
1572	1.200 g	85 cm	Eschen-T-Stiel
1567	1.250 g	85 cm	Eschen-D-Stiel



Damenpflanzspaten mit schmaler Schneide mit Tritt

Art.-Nr.	Gewicht	Stiellänge	Stiel
1583	1.200 g	85 cm	Eschen-T-Stiel
1568	1.250 g	85 cm	Eschen-D-Stiel
1783	1.200 g	95 cm	Eschen-Knopf-Stiel



GRABEN VON PFLANZLÖCHERN

Der Hohl- und Pflanzspaten ist ein leichter, sehr stabiler Spaten für die Arbeit in dichten Beeten und zum Graben von Pflanzlöchern, selbst in harten Böden.

Abb. Art.-Nr.: 1579

SPATEN AUS EINEM STÜCK STAHL GESCHMIEDET



Gärtnerspaten mit Tritt

Art.-Nr.	Gewicht	Stiellänge	Stiel
1771	2.300 g	75 cm	Eschen-T-Stiel
1772	2.440 g	85 cm	Eschen-Knopf-Stiel
1773	2.300 g	75 cm	Eschen-D-Stiel



Pflanzspaten mit Tritt

Art.-Nr.	Gewicht	Stiellänge	Stiel
1774	2.440 g	75 cm	Eschen-T-Stiel
1775	2.300 g	85 cm	Eschen-Knopf-Stiel



Damenspaten mit Tritt

Art.-Nr.	Gewicht	Stiellänge	Stiel
1346	1.740 g	75 cm	Eschen-T-Stiel



SHARK

Art.-Nr.	Gewicht	Stiellänge	Stiel
1409	2.420 g	75 cm	Eschen-T-Stiel



Spitzspaten mit Tritt

Art.-Nr.	Gewicht	Stiellänge	Stiel
1770	2.200 g	75 cm	Eschen-T-Stiel
1769	2.250 g	85 cm	Eschen-Knopf-Stiel
1768	2.300 g	75 cm	Eschen-D-Stiel



Wurzelspaten

Art.-Nr.	Gewicht	Stiellänge	Stiel
1778	2.000 g	75 cm	Eschen-T-Stiel

SPATEN

Gärtnerspaten



Art.-Nr.	Gewicht	Stiellänge	Stiel
1377	2.100 g	90 cm	Eschen-T-Stiel
1407	2.000 g	100 cm	Eschen-Knopf-Stiel
1593	2.200 g	90 cm	Eschen-D-Stiel

Damenspaten



Art.-Nr.	Gewicht	Stiellänge	Stiel
1376	1.600 g	85 cm	Eschen-T-Stiel
1406	1.500 g	95 cm	Eschen-Knopf-Stiel
1591	1.700 g	85 cm	Eschen-D-Stiel

Rodespaten



Art.-Nr.	Gewicht	Stiellänge	Stiel
1378	2.800 g	90 cm	Eschen-T-Stiel
1408	2.700 g	100 cm	Eschen-Knopf-Stiel
1592	3.000 g	90 cm	Eschen-D-Stiel

Drainagenspaten



Art.-Nr.	Gewicht	Stiellänge	Stiel
6701	2.200 g	90 cm	Eschen-T-Stiel
6702	2.000 g	100 cm	Eschen-Knopf-Stiel



STAUDENTEILER AUS EINEM STÜCK STAHL GESCHMIEDET



Staudenteiler

Art.-Nr.	Gewicht	Stiellänge	Stiel
1545	1.200 g	85 cm	Eschen-T-Stiel

RASENKANTENSTECHER AUS EINEM STÜCK STAHL GESCHMIEDET



Rasenkantenstecher
mit Tritt

Art.-Nr.	Gewicht	Stiellänge	Stiel
1546	1.400 g	85 cm	Eschen-T-Stiel

UNKRAUTSTECHER



Unkrautstecher
mit Tritt

Art.-Nr.	Gewicht	Stiellänge	Stiel
1541	1.200 g	85 cm	Eschen-T-Stiel



Ampferstecher

Art.-Nr.	Gewicht	Stiellänge	Stiel
1083	1.000 g	90 cm	Eschen-T-Stiel



EINFACH SAUBERE KANTEN

Der Rasenkantenstecher ist ideal, um Beete oder Wege klar von einer Rasenfläche abzutrennen. Die spezielle Form des Blattes erlaubt es, das Blatt weiterzubewegen, ohne den Anschluss zu verlieren.

Abb. Art.-Nr.: 1546



UNSER ALLESKÖNNER

Das einzigartige Prinzip des SPORK kombiniert gleich eine Vielzahl an Gartenwerkzeugen in einem. Mit dem SPORK kann man harte, schwere Erde umgraben und lockern. Neben dem Umgraben gehören auch das Durchtrennen von Wurzeln, Entfernen von Unkraut, Bodenlockerung, Pflanzarbeiten, Rasenlüftung bis hin zum Abstechen der Rasenkante zu seinen Vorzügen.

Abb. Art.-Nr.: 1381

SPORK



Gärtner-SPORK

Art.-Nr.	Gewicht	Stiellänge	Stiel
1381	1.500 g	90 cm	Eschen-T-Stiel



Damen-SPORK

Art.-Nr.	Gewicht	Stiellänge	Stiel
1382	1.100 g	80 cm	Eschen-T-Stiel



Großmutter-SPORK

Art.-Nr.	Gewicht	Stiellänge	Stiel
1387	1.000 g	45 cm	Eschen-T-Stiel



Hand-SPORK

Art.-Nr.	Gewicht	Stiellänge	Stiel
1385	220 g	14 cm	Eschengriff
1386	450 g	48 cm	Eschen-Knopf-Stiel



SPORK-Hacke

Art.-Nr.	Gewicht	Stiellänge	Stiel
1388	300 g	14 cm	Eschengriff
1383	1.250 g	140 cm	Eschenstiel



SPORK-Schuffel

Art.-Nr.	Gewicht	Stiellänge	Stiel
1384	1.220 g	140 cm	Eschenstiel

ROSEN- UND JÄTEGABELN



Rosengabel

Art.-Nr.	Gewicht	Stiellänge	Stiel
1081	1.250 g	90 cm	Eschen-T-Stiel

HANDSPATEN GESCHMIEDET



Staudenspaten

Art.-Nr.	Gewicht	Stiellänge	Stiel
1328	420 g	45 cm	Eschen-T-Stiel



Handspaten

Art.-Nr.	Gewicht	Stiellänge	Stiel
1370	460 g	45 cm	Eschen-T-Stiel
1337	720 g	80 cm	Eschen-T-Stiel



Campingspaten

Art.-Nr.	Gewicht	Stiellänge	Stiel
1751	800 g	45 cm	Eschen-T-Stiel
1752	750 g	45 cm	Eschen-Knopf-Stiel
1753	850 g	80 cm	Eschen-T-Stiel



Pfadfinderspaten

Art.-Nr.	Gewicht	Stiellänge	Stiel
1754	800 g	45 cm	Eschen-T-Stiel
1755	750 g	45 cm	Eschen-Knopf-Stiel
1756	850 g	80 cm	Eschen-T-Stiel



FÜR SCHÖNSTE ROSEN

Mit der speziellen Zinkenform werden die Rosenwurzeln beiseite geschoben und man kommt leicht an die Wurzeln heran ohne sie zu beschädigen. Durch diese Eigenschaften lässt sich mit einer Rosengabel gezielter arbeiten und man lockert tatsächlich nur den Boden, ohne die Wurzeln grob zu verletzen.

Abb. Art.-Nr.: 1081



KRAFTSCHONEND UND EFFIZIENT

Die Spätengabel ermöglicht kraftschonendes Lockern und Belüften von verwurzelten Böden sowie ein zügiges Ausheben und Umgraben von sehr feuchtem, schwerem Erdreich. Die Schrauben in der stabilen Federdülle der Spätengabel können bei Bedarf problemlos nachgezogen werden.

Abb. Art.-Nr.: 0411

GABELN

Spatengabel mit Bajonettzinken



Art.-Nr.	Gewicht	Stiellänge	Stiel
0411	1.600 g	80 cm	Eschen-T-Stiel
0413	1.800 g	75 cm	Eschen-D-Stiel

Spatengabel mit Lanzenzinken



Art.-Nr.	Gewicht	Stiellänge	Stiel
0414	1.600 g	80 cm	Eschen-T-Stiel
0415	1.800 g	75 cm	Eschen-D-Stiel

Damengabel mit Schienenzwinge (0420)



Art.-Nr.	Gewicht	Stiellänge	Stiel
0418	1.220 g	80 cm	Eschen-T-Stiel
0419	1.320 g	90 cm	Eschen-Knopf-Stiel
0420	1.200 g	80 cm	Eschen-T-Stiel

Heugabel



Art.-Nr.	Gewicht	Stiellänge	Stiel
9984	1.550 g	130 cm	Eschenstiel

Dunggabel



Art.-Nr.	Gewicht	Stiellänge	Stiel
9985	1.600 g	130 cm	Eschenstiel

Dunghacke



Art.-Nr.	Gewicht	Stiellänge	Stiel
1021	1.550 g	95 cm	Eschen-T-Stiel
1022	1.400 g	135 cm	Eschenstiel


Dunghacke mit flachen Zinken



Art.-Nr.	Gewicht	Stiellänge	Stiel
1024	1.200 g	140 cm	Eschen-T-Stiel
1023	1.000 g	135 cm	Eschenstiel



HACKEN &
HAUEN



Das Besondere unterliegt ewig
dem Allgemeinen, das
Allgemeine hat ewig sich
dem Besonderen zu fügen.

J. W. VON GOETHE

FÜR EIN IDEALES WACHSTUM DARF DER BODEN NICHT GROB,
FEST ODER VERKRUSTET SEIN. DESHALB SOLLTEN SIE IHREN
BODEN REGELMÄSSIG AUFLOCKERN. DENN DIE GELOCKERTEN
ERDSCHICHTEN KÖNNEN WÄRME, LUFT, WASSER UND
NÄHRSTOFFE LEICHTER AUFNEHMEN.

TIPPS FÜR EINEN BESSEREN BODEN ERHALTEN SIE AUF
UNSERER WEBSITE UNTER:
WWW.KRUMPHOLZ1799.DE/GARTENTIPPS



HANDHACKEN AUS EINEM STÜCK STAHL GESCHMIEDET



Handhacke Herzform

Art.-Nr.	Gewicht	Stiellänge	Stiel
1521	1.350 g	48 cm	Eschen-Kuhfuß-Stiel



Handhacke Harzer Form

Art.-Nr.	Gewicht	Stiellänge	Stiel
1522	1.100 g	48 cm	Eschen-Kuhfuß-Stiel



Pflanzhandhacke

Art.-Nr.	Gewicht	Stiellänge	Stiel
1523	1.050 g	48 cm	Eschen-Kuhfuß-Stiel



Handhacke Regensburger Form

Art.-Nr.	Gewicht	Stiellänge	Stiel
1524	1.200 g	48 cm	Eschen-Kuhfuß-Stiel



Handhacke oval

Art.-Nr.	Gewicht	Stiellänge	Stiel
1525	1.350 g	48 cm	Eschen-Kuhfuß-Stiel



Handhacke spitz-oval

Art.-Nr.	Gewicht	Stiellänge	Stiel
1526	1.200 g	48 cm	Eschen-Kuhfuß-Stiel



Handhacke Beetform

Art.-Nr.	Gewicht	Stiellänge	Stiel
1527	1.350 g	48 cm	Eschen-Kuhfuß-Stiel

HANDHACKEN MIT RUNDEM AUGE



Handhülein

Art.-Nr.	Gewicht	Stiellänge	Stiel
1121	540 g	40 cm	Eschenstiel
1122	640 g	80 cm	Eschenstiel
1123	900 g	130 cm	Eschenstiel



Gartenhäckchen

Art.-Nr.	Gewicht	Stiellänge	Stiel
1203	580 g	40 cm	Eschenstiel
1204	750 g	80 cm	Eschenstiel
1205	990 g	130 cm	Eschenstiel



Gartenhäckchen

Art.-Nr.	Gewicht	Stiellänge	Stiel
1103	700 g	40 cm	Eschenstiel
1104	670 g	80 cm	Eschenstiel
1105	860 g	130 cm	Eschenstiel



Unkraut- und Jätehacke

Art.-Nr.	Gewicht	Stiellänge	Stiel
1171	750 g	40 cm	Eschenstiel
1172	890 g	80 cm	Eschenstiel
1173	1.100 g	130 cm	Eschenstiel



Gartenhacke schwer

Art.-Nr.	Gewicht	Stiellänge	Stiel
1111	650 g	40 cm	Eschenstiel
1112	850 g	80 cm	Eschenstiel
1113	1.050 g	130 cm	Eschenstiel



FEINARBEITEN IM BEET

Das Handhäulein ist ideal zum Auflockern des Bodens und zum Weghacken von Unkraut. Aufgrund seiner Größe lassen sich damit selbst auf engstem Raum punktgenaue Feinarbeit durchführen.

Abb. Art.-Nr.: 1121



VIELSEITIGER HELFER

Das Gartenhäckchen ist ein vielseitiger Helfer für die Gartenarbeit. Durch seine zwei Arbeitsseiten sowie die beiden Zinken lässt sich der Boden lockern und belüften oder Unkraut jäten. Das geringe Gewicht ermöglicht eine einfache Handhabung.

Abb. Art.-Nr.: 1101

HANDHACKEN MIT RUNDEM AUGE



Häulein 3 Zinken

Art.-Nr.	Gewicht	Stiellänge	Stiel
1151	340 g	40 cm	Eschenstiel
1152	470 g	80 cm	Eschenstiel
1153	740 g	130 cm	Eschenstiel



Häulein 5 Zinken

Art.-Nr.	Gewicht	Stiellänge	Stiel
1154	350 g	40 cm	Eschenstiel
1155	520 g	80 cm	Eschenstiel
1156	780 g	130 cm	Eschenstiel



Gartenhäckchen

Art.-Nr.	Gewicht	Stiellänge	Stiel
1101	990 g	130 cm	Eschenstiel



Gartenhäckchen

Art.-Nr.	Gewicht	Stiellänge	Stiel
1201	990 g	130 cm	Eschenstiel



Chelsea-Hacke

Art.-Nr.	Gewicht	Stiellänge	Stiel
1302	570 g	40 cm	Eschenstiel
1303	760 g	80 cm	Eschenstiel
1304	980 g	130 cm	Eschenstiel

HACKEN MIT RUNDEM AUGE



Piranha-Hacke

Art.-Nr.	Kopfgew.	Stiellänge	Stiel	Gesamtgew.
1681	1.100 g	130 cm	Eschenstiel	2.100 g



Piranha-Hacke schmal

Art.-Nr.	Kopfgew.	Stiellänge	Stiel	Gesamtgew.
1683	1.050 g	130 cm	Eschenstiel	2.000 g



Herzhacke

Art.-Nr.	Kopfgew.	Stiellänge	Stiel	Gesamtgew.
1629	900 g	130 cm	Eschenstiel	1.900 g



Feldhacke

Art.-Nr.	Kopfgew.	Stiellänge	Stiel	Gesamtgew.
1625	900 g	130 cm	Eschenstiel	1.900 g



HACKEN MIT RUNDEM AUGE



Harzer-Hacke

Art.-Nr.	Kopfgew.	Stiellänge	Stiel	Gesamtgew.
1627	900 g	130 cm	Eschenstiel	1.900 g



Forst-, Setz- und Pflanzhacke

Art.-Nr.	Kopfgew.	Stiellänge	Stiel	Gesamtgew.
1962	700 g	130 cm	Eschenstiel	1.700 g



Setz- und Pflanzhacke

Art.-Nr.	Kopfgew.	Stiellänge	Stiel	Gesamtgew.
1951	1.100 g	130 cm	Eschenstiel	2.000 g



Karsthacke/Kartoffelhacke zweizinkig (1642) | dreizinkig (1646)

Art.-Nr.	Kopfgew.	Stiellänge	Stiel	Gesamtgew.
1642	1.000 g	130 cm	Eschenstiel	1.900 g
1646	1.200 g	130 cm	Eschenstiel	2.100 g



Halbmond-Hacke

Art.-Nr.	Kopfgew.	Stiellänge	Stiel	Gesamtgew.
1632	1.000 g	130 cm	Eschenstiel	1.900 g



Feldhacke

Art.-Nr.	Kopfgew.	Stiellänge	Stiel	Gesamtgew.
1622	900 g	130 cm	Eschenstiel	1.800 g



GARTENHACKEN



Beethacke

Art.-Nr.	Gewicht	Stiellänge	Stiel
1056	1.280 g	160 cm	Eschenstiel



Rübenhacke

Art.-Nr.	Gewicht	Stiellänge	Stiel
1051	1.200 g	160 cm	Eschenstiel



Holländische Hacke

Art.-Nr.	Gewicht	Stiellänge	Stiel
1054	1.000 g	140 cm	Eschenstiel



Herzhacke

Art.-Nr.	Gewicht	Stiellänge	Stiel
1301	1.500 g	130 cm	Eschenstiel



Gartenhacke

Art.-Nr.	Gewicht	Stiellänge	Stiel
1201	1.000 g	130 cm	Eschenstiel



Gartenhacke

Art.-Nr.	Gewicht	Stiellänge	Stiel
1101	1.000 g	130 cm	Eschenstiel



Gartenhacke schwer

Art.-Nr.	Gewicht	Stiellänge	Stiel
1111	650 g	40 cm	Eschenstiel
1112	850 g	80 cm	Eschenstiel
1113	1.050 g	130 cm	Eschenstiel

GARTENHACKEN AUS EINEM STÜCK STAHL GESCHMIEDET



Halbrundhacke

Art.-Nr.	Gewicht	Stiellänge	Stiel
1511	1.500 g	130 cm	Eschenstiel



Beethacke

Art.-Nr.	Gewicht	Stiellänge	Stiel
1512	1.500 g	130 cm	Eschenstiel



Pflanzhacke

Art.-Nr.	Gewicht	Stiellänge	Stiel
1531	1.250 g	130 cm	Eschenstiel



Beethacke

Art.-Nr.	Gewicht	Stiellänge	Stiel
1066	1.480 g	160 cm	Eschenstiel



Rübenhacke

Art.-Nr.	Gewicht	Stiellänge	Stiel
1067	1.400 g	160 cm	Eschenstiel



HACKEN



Kreuzhacke

Art.-Nr.	Kopfgew.	Stiellänge	Stiel	Gesamtgew.
2081	1.500 g	90 cm	Eschenstiel	2.350 g
2084	2.500 g	90 cm	Eschenstiel	3.300 g



Wurzelhacke

Art.-Nr.	Kopfgew.	Stiellänge	Stiel	Gesamtgew.
1820	1.500 g	90 cm	Eschenstiel	2.350 g
1821	2.500 g	90 cm	Eschenstiel	3.300 g



Kotkrücke

Art.-Nr.	Kopfgew.	Stiellänge	Stiel	Gesamtgew.
1402	1.200 g	130 cm	Eschenstiel	2.100 g

RODEHACKEN AUS EINEM STÜCK STAHL GESCHMIEDET



Rodehacke

Art.-Nr.	Gewicht	Stiellänge	Stiel
1650	1.800 g	105 cm	Eschenstiel



Geologenhacke mit PE-Schlagkopf

Art.-Nr.	Gewicht	Stiellänge	Stiel
1651	1.900 g	105 cm	Eschenstiel



Stockhaue

Art.-Nr.	Gewicht	Stiellänge	Stiel
1655	1.900 g	105 cm	Eschenstiel

HAUEN



Pflanzhacke

Art.-Nr.	Kopfgew.	Stiellänge	Stiel	Gesamtgew.
1971	1.500 g	105 cm	Eschenstiel	2.000 g



Wiedehopfhau kantig

Art.-Nr.	Kopfgew.	Stiellänge	Stiel	Gesamtgew.
1904	1.900 g	110 cm	Eschenstiel	2.400 g



Wiedehopfhau oval

Art.-Nr.	Kopfgew.	Stiellänge	Stiel	Gesamtgew.
1902	1.900 g	110 cm	Eschenstiel	2.400 g



Wegmacherhau

Art.-Nr.	Kopfgew.	Stiellänge	Stiel	Gesamtgew.
1702	1.900 g	110 cm	Eschenstiel	2.400 g



Feldhacke

Art.-Nr.	Kopfgew.	Stiellänge	Stiel	Gesamtgew.
0903	750 g	130 cm	Eschenstiel	1.500 g
0904	850 g	130 cm	Eschenstiel	1.750 g



Böschungshau

Art.-Nr.	Kopfgew.	Stiellänge	Stiel	Gesamtgew.
1503	1.250 g	130 cm	Eschenstiel	2.500 g
1504	1.500 g	130 cm	Eschenstiel	2.750 g



Platthacke

Art.-Nr.	Kopfgew.	Stiellänge	Stiel	Gesamtgew.
1603	1.250 g	130 cm	Eschenstiel	2.300 g
1604	1.500 g	130 cm	Eschenstiel	2.550 g



UNKRAUT ENTFERNEN



Jeder ist seines Glückes Schmied

DEUTSCHES SPRICHWORT

UNKRAUT IST DER FEIND ALLER GÄRTNER – DENN ES NIMMT IHREN PFLANZEN WICHTIGE NÄHRSTOFFE UND WASSER. DESHALB SOLLTEN SIE DURCH REGELMÄSSIGES JÄTEN IHRE PFLANZEN VOR UNGELIEBTE MITTESSERN SCHÜTZEN.

BEI DEN MEISTEN UNKRÄUTERN HILFT DAS EINFACHE AUS- ODER ABREISSEN NICHT VIEL – SIE MÜSSEN MIT DER GANZEN WURZEL AUSGERISSEN ODER AUSGESTOCHEN WERDEN, SONST KOMMT MAN MIT DEM JÄTEN NICHT MEHR HINTERHER, WEIL SIE IMMER WIEDER NEU AUSTREIBEN.

UNKRAUTSTECHER



Unkrautstecher Ø 8 mm

Art.-Nr.	Gewicht	Stiellänge	Stiel
1455	180 g	14 cm	Eschengriff
1457	340 g	48 cm	Eschen-Knopf-Stiel



Unkrautstecher Ø 10 mm

Art.-Nr.	Gewicht	Stiellänge	Stiel
1456	160 g	14 cm	Eschengriff
1458	340 g	48 cm	Eschen-Knopf-Stiel



Unkrautstecher

Art.-Nr.	Gewicht	Stiellänge	Stiel
1390	180 g	14 cm	Eschengriff
1437	340 g	48 cm	Eschen-Knopf-Stiel



Berner Unkrautzieher

Art.-Nr.	Gewicht	Stiellänge	Stiel
1720	320 g	14 cm	Eschengriff
1721	500 g	48 cm	Eschen-Knopf-Stiel



Unkraut- und Spargelstecher

Art.-Nr.	Gewicht	Stiellänge	Stiel
1360	250 g	14 cm	Eschengriff



Unkrautstecher

Art.-Nr.	Gewicht	Stiellänge	Stiel
1361	430 g	48 cm	Eschen-Knopf-Stiel



FUGENKRATZER



Fugenmesser

Art.-Nr.	Gewicht	Stiellänge	Stiel
1332	120 g	14 cm	Eschengriff
1340	310 g	75 cm	Eschenstiel
1352	380 g	140 cm	Eschenstiel
1414	300 g	48 cm	Eschen-Knopf-Stiel



Fugenkratzer

Art.-Nr.	Gewicht	Stiellänge	Stiel
1318	150 g	14 cm	Eschengriff
1319	360 g	75 cm	Eschenstiel
1323	480 g	140 cm	Eschenstiel
1468	330 g	48 cm	Eschen-Knopf-Stiel



Triangel-Fugenkratzer

Art.-Nr.	Gewicht	Stiellänge	Stiel
1353	130 g	14 cm	Eschengriff
1354	340 g	75 cm	Eschenstiel
1355	460 g	140 cm	Eschenstiel
1494	310 g	48 cm	Eschen-Knopf-Stiel



FÜR ENGSTE STELLEN

Das Fugenmesser dringt auf engstem Raum tief in den Boden ein und eignet sich somit hervorragend zum Entfernen von Moos oder Unkraut an Wegen und zwischen Pflastersteinen.

Abb. Art.-Nr.: 1332

GARTENDISK



Gartendisk

Art.-Nr.	Gewicht	Stiellänge	Stiel
1326	180 g	14 cm	Eschengriff
1324	480 g	75 cm	Eschenstiel
1325	540 g	140 cm	Eschenstiel



Gartendisk groß

Art.-Nr.	Gewicht	Stiellänge	Stiel
1091	180 g	170 cm	Eschen-P-Stiel



Gartendisk halbrund

Art.-Nr.	Gewicht	Stiellänge	Stiel
1092	180 g	170 cm	Eschen-P-Stiel

SENSEN UND SICHELN



Sichel

für Linkshänder (0655)

Art.-Nr.	Gewicht	Stiellänge	Stiel
0651	300 g	14 cm	Eschengriff
0652	400 g	14 cm	Eschengriff
0655	300 g	14 cm	Eschengriff



Sensensichel

Art.-Nr.	Gewicht	Stiellänge	Stiel
0661	500 g	14 cm	Eschengriff



360° SCHNITTE

Noch nie war Unkrautentfernung nach allen Seiten hin bequemer. Durch das kreisrunde Messer erfolgt das Abschneiden unerwünschter Pflanzen mühelos in alle Richtungen. Besonders gut geeignet in eng bepflanzten Beeten.

Abb. Art.-Nr.: 1326



NACHHALTIG ENTFERNT

Anstatt mit einer kleinen Schaufel oder ähnlichem Gartengerät zu versuchen den Löwenzahn auszustechen, schraubt man den Löwenzahnzieher einfach in den Boden und zieht ihn anschließend heraus. Schon wird die Pflanze samt Wurzel entfernt – ein kinderleichtes Prinzip ähnlich einem Korkenzieher. Durch seinen verlängerten Stiel ist das Gartengerät zudem äußerst rückschonend, denn es erspart das ständige Bücken beim Ausstechen und Aufheben der Pflanze.

Abb. Art.-Nr.: 1311

CAPE-COD-WEEDER



Cape-Cod-Weeder rechts

Art.-Nr.	Gewicht	Stiellänge	Stiel
1342	200 g	14 cm	Eschengriff
1404	300 g	140 cm	Eschenstiel



Cape-Cod-Weeder links

Art.-Nr.	Gewicht	Stiellänge	Stiel
1343	200 g	14 cm	Eschengriff

LÖWENZAHNZIEHER



Löwenzahnzieher

Art.-Nr.	Gewicht	Stiellänge	Stiel
1311	340 g	40 cm	Eschen-T-Stiel
1312	540 g	80 cm	Eschen-T-Stiel

GARTENSICHEL



Gartensichel

Art.-Nr.	Gewicht	Stiellänge	Stiel
0631	1.000 g	40 cm	Eschen-Knopf-Stiel



BONSAI-WERKZEUGE



Bonsai-Pflanzgabel

Art.-Nr.	Gewicht	Stiellänge	Stiel
1415	40 g	10 cm	Eschengriff



Bonsai-Pflanzgabel

Art.-Nr.	Gewicht	Stiellänge	Stiel
1416	30 g	10 cm	Eschengriff



Bonsai-Pflanzkelle

Art.-Nr.	Gewicht	Stiellänge	Stiel
1417	40 g	10 cm	Eschengriff



Bonsai-Messer

Art.-Nr.	Gewicht	Stiellänge	Stiel
1418	30 g	10 cm	Eschengriff



Bonsai-Grubber

Art.-Nr.	Gewicht	Stiellänge	Stiel
1419	40 g	10 cm	Eschengriff

JUNIOR-WERKZEUGE



Junior-Spaten

Art.-Nr.	Gewicht	Stiellänge	Stiel
1473	700 g	75 cm	Eschen-T-Stiel



Junior-Spitzspaten

Art.-Nr.	Gewicht	Stiellänge	Stiel
1472	700 g	75 cm	Eschen-T-Stiel



Junior-Spatenschaufel

Art.-Nr.	Gewicht	Stiellänge	Stiel
1474	700 g	75 cm	Eschen-T-Stiel



Junior-Schuffel

Art.-Nr.	Gewicht	Stiellänge	Stiel
1475	400 g	75 cm	Eschenstiel



Junior-Pflanzkelle

Art.-Nr.	Gewicht	Stiellänge	Stiel
1470	160 g	10 cm	Eschengriff



Junior-Handgabel

Art.-Nr.	Gewicht	Stiellänge	Stiel
1471	140 g	10 cm	Eschengriff



Junior-Gartenrechen

Art.-Nr.	Gewicht	Stiellänge	Stiel
1478	400 g	75 cm	Eschenstiel



FÜR DIE KLEINEN DAS GRÖSSTE

Auch für die Kleinen ist die Arbeit im Garten ein großes Erlebnis. Damit sich die „Nachwuchsgärtner“ mit den richtigen Werkzeugen einbringen können, haben wir spezielle Junior-Werkzeuge für Kinder entwickelt.

Abb. Art.-Nr.: 1470

SCHAUFELN



Holsteiner Schaufel

Art.-Nr.	Gewicht	Stiellänge	Stiel
5151	1.900 g	130 cm	Eschenstiel
5152	1.800 g	95 cm	Eschen-T-Stiel



Frankfurter Schaufel

Art.-Nr.	Gewicht	Stiellänge	Stiel
5051	2.000 g	130 cm	Eschenstiel



Holländer Schaufel

Art.-Nr.	Gewicht	Stiellänge	Stiel
6451	1.950 g	130 cm	Eschenstiel
6452	1.850 g	95 cm	Eschen-T-Stiel



Emsländer Schaufel

Art.-Nr.	Gewicht	Stiellänge	Stiel
6461	1.700 g	130 cm	Eschenstiel



Geschmiedete Schaufel

Art.-Nr.	Gewicht	Stiellänge	Stiel
1368	2.500 g	130 cm	Eschenstiel



Damenschaufel

Art.-Nr.	Gewicht	Stiellänge	Stiel
1581	2.000 g	130 cm	Eschenstiel
1582	1.900 g	95 cm	Eschen-T-Stiel



„SPAufel“

Art.-Nr.	Gewicht	Stiellänge	Stiel
5153	1.300 g	105 cm	Eschen-T-Stiel

ALU-SCHAUFELN



Alu-Schaufel

Größe 7 (6208), Größe 9 (6209)

Art.-Nr.	Gewicht	Stiellänge	Stiel
6208	1.700 g	130 cm	Eschenstiel
6209	2.000 g	130 cm	Eschenstiel



Alu-Fruchtschaufel

Art.-Nr.	Gewicht	Stiellänge	Stiel
7621	1.800 g	130 cm	Eschenstiel
7622	1.700 g	95 cm	Eschen-T-Stiel

SCHAUFEL AMERIKANISCHE FORM



Spatenschaufel aus einem Stück

Art.-Nr.	Gewicht	Stiellänge	Stiel
1691	1.800 g	130 cm	Eschen-Knopf-Stiel
1692	1.700 g	80 cm	Eschen-T-Stiel
1693	1.900 g	75 cm	Eschen-D-Stiel

SCHAUFELDISPLAY

Spezielles Display, das Platz für 15 Schaufeln bietet.



SCHUFFELN



Herz-Schuffel

Art.-Nr.	Gewicht	Stiellänge	Stiel
1052	1.210 g	170 cm	Eschenstiel



Halbmond-Schuffel

Art.-Nr.	Gewicht	Stiellänge	Stiel
1053	1.230 g	170 cm	Eschenstiel



Rechteck-Schuffel

Art.-Nr.	Gewicht	Stiellänge	Stiel
1055	1.200 g	170 cm	Eschenstiel

RECHEN



Laubrechen

26-zinkig

Art.-Nr.	Gewicht	Stiellänge	Stiel
1460	1.050 g	150 cm	Eschenstiel



Rasenrechen

20-zinkig

Art.-Nr.	Gewicht	Stiellänge	Stiel
1345	1.100 g	150 cm	Eschenstiel



Rechen aus einem Stück Stahl geschmiedet

14-zinkig (4836) | 16-zinkig (4837)

Art.-Nr.	Gewicht	Stiellänge	Stiel
4836	1.500 g	150 cm	Eschenstiel
4837	1.800 g	150 cm	Eschenstiel



Straßenrechen

schwer 14-zinkig (4881) | leicht 14-zinkig (4981)

Art.-Nr.	Gewicht	Stiellänge	Stiel
4881	2.050 g	150 cm	Eschenstiel
4981	1.150 g	150 cm	Eschenstiel



GALABAU- WERKZEUGE



Handgeschmiedete Qualitätswerkzeuge, die sich hervorragend für den professionellen Einsatz im Garten- und Landschaftsbau eignen. Wie auch die Garten- und Forstwerkzeuge, werden diese in höchster Sorgfalt hergestellt, um den besonderen Anforderungen standzuhalten.

▶ Schaufeln EURO Qualität	108
▶ Schaufel Amerikanische Form	111
▶ Hohlspaten	111
▶ Pflasterhämmer	112
▶ Vorschlaghammer	112
▶ Schlegel	113
▶ Steinspalthämmer	113
▶ Kreuzschlaghammer	113
▶ Nageleisen	114
▶ Ausschaleisen	114
▶ Brechstangen	115
▶ Rammen	115
▶ Eisstößer	116
▶ Schneeschieber	116
▶ Handbagger	116
▶ Gabeln	117

SCHAUFELN EURO QUALITÄT

Gartenwerkzeuge



Holsteiner Schaufel EURO

Art.-Nr.	Gewicht	Stiellänge	Stiel
5107	1.900 g	130 cm	Eschenstiel



Frankfurter Schaufel EURO

Art.-Nr.	Gewicht	Stiellänge	Stiel
5007	1.900 g	130 cm	Eschenstiel



Bayerische Schaufel EURO

Art.-Nr.	Gewicht	Stiellänge	Stiel
5213	2.100 g	130 cm	Eschenstiel



Kabelgrabenschaufel EURO

Art.-Nr.	Gewicht	Stiellänge	Stiel
6502	1.700 g	130 cm	Eschenstiel

Garten- und Landschaftsbau

Forstwerkzeuge





ÖLGEHÄRTET NACH DIN

Die EURO-Schaufeln der Firma Krumpholz sind aus speziellem Schaufelblech gefertigt, ölgehärtet und pulverbeschichtet, beziehungsweise farblos lackiert. Die Dülle ist durchgehend verschweißt – die Arbeitskanten sind angeschliffen und kalibriert. Die Stiele aus 1a-Eschenholz sind ff geschliffen, klar lackiert und mit einem blauen unterem Stielende versehen.



SCHAUFEL AMERIKANISCHE FORM



Spatenschaufel aus einem Stück

Art.-Nr.	Gewicht	Stiellänge	Stiel
1691	1.800 g	130 cm	Eschen-Knopf-Stiel
1692	1.700 g	80 cm	Eschen-T-Stiel
1693	1.900 g	75 cm	Eschen-D-Stiel

HOHLSPATEN



Hohlspaten SHARK mit Tritt (Art.-Nr.: 5887)

Art.-Nr.	Gewicht	Stiellänge	Stiel
5885	2.420 g	80 cm	Eschen-T-Stiel
5887	2.420 g	80 cm	Eschen-T-Stiel



Hohlspaten SPORK

Art.-Nr.	Gewicht	Stiellänge	Stiel
5884	2.080 g	80 cm	Eschen-T-Stiel



Hohl- und Pflanzspaten (groß)

Art.-Nr.	Gewicht	Stiellänge	Stiel
5883	2.860 g	80 cm	Eschen-T-Stiel



Hohl- und Pflanzspaten (medium) mit Tritt (Art.-Nr.: 5888)

Art.-Nr.	Gewicht	Stiellänge	Stiel
5882	2.420 g	80 cm	Eschen-T-Stiel
5888	2.420 g	80 cm	Eschen-T-Stiel



Hohl- und Pflanzspaten (klein)

Art.-Nr.	Gewicht	Stiellänge	Stiel
5881	1.540 g	80 cm	Eschen-T-Stiel

PFLASTERHÄMMER



Pflasterhammer Berliner Form

Art.-Nr.	Gewicht	Stiellänge	Stiel
5300	1.000 g	18 cm	Eschenstiel
5301	1.500 g	18 cm	Eschenstiel
5302	2.000 g	18 cm	Eschenstiel
5303	2.500 g	18 cm	Eschenstiel



Pflasterhammer Berliner Form „Safety“

Art.-Nr.	Gewicht	Stiellänge	Stiel
5351	1.000 g	18 cm	Eschenstiel
5352	1.500 g	18 cm	Eschenstiel
5353	2.000 g	18 cm	Eschenstiel
5354	2.500 g	18 cm	Eschenstiel

VORSCHLAGHÄMMER



Vorschlaghammer

Art.-Nr.	Kopfgew.	Stiellänge	Stiel	Gesamtgew.
2911	3.000 g	60 cm	Eschenstiel	3.400 g
2912	4.000 g	70 cm	Eschenstiel	4.500 g
2913	5.000 g	80 cm	Eschenstiel	5.800 g
2914	6.000 g	80 cm	Eschenstiel	6.800 g
2915	8.000 g	90 cm	Eschenstiel	8.900 g
2916	10.000 g	90 cm	Eschenstiel	10.900 g

SCHLEGEL



Schlegel

Art.-Nr.	Kopfgew.	Stiellänge	Stiel	Gesamtgew.
2621	3.000 g	60 cm	Eschenstiel	3.400 g
2622	4.000 g	70 cm	Eschenstiel	4.500 g
2623	5.000 g	80 cm	Eschenstiel	5.800 g
2624	6.000 g	80 cm	Eschenstiel	6.800 g
2625	8.000 g	90 cm	Eschenstiel	8.900 g
2626	10.000 g	90 cm	Eschenstiel	10.900 g

STEINSPALTHÄMMER



Steinspalthammer

Art.-Nr.	Kopfgew.	Stiellänge	Stiel	Gesamtgew.
2811	3.000 g	60 cm	Eschenstiel	3.400 g
2812	4.000 g	70 cm	Eschenstiel	4.500 g
2813	5.000 g	80 cm	Eschenstiel	5.800 g
2814	6.000 g	80 cm	Eschenstiel	6.800 g
2815	8.000 g	90 cm	Eschenstiel	8.900 g
2816	10.000 g	90 cm	Eschenstiel	10.900 g

KREUZSCHLAGHÄMMER



Kreuzschlaghammer

Art.-Nr.	Kopfgew.	Stiellänge	Stiel	Gesamtgew.
2711	3.000 g	60 cm	Eschenstiel	3.400 g
2712	4.000 g	70 cm	Eschenstiel	4.500 g
2713	5.000 g	80 cm	Eschenstiel	5.800 g
2714	6.000 g	80 cm	Eschenstiel	6.800 g
2715	8.000 g	90 cm	Eschenstiel	8.900 g
2716	10.000 g	90 cm	Eschenstiel	10.900 g

NAGELEISEN



Nageleisen sechskant Ø 18 mm

Art.-Nr.	Gewicht	Länge	Durchmesser
3802	1.700 g	60 cm	18 mm
3803	2.100 g	80 cm	18 mm
3804	2.500 g	100 cm	18 mm
3807	3.000 g	120 cm	18 mm



Nageleisen rund Ø 22 mm

Art.-Nr.	Gewicht	Länge	Durchmesser
3823	1.900 g	60 cm	22 mm
3824	2.500 g	80 cm	22 mm
3825	3.000 g	100 cm	22 mm
3826	3.500 g	120 cm	22 mm

AUSSCHALEISEN



Ausschaleisen Ø 22 mm

Art.-Nr.	Gewicht	Länge	Durchmesser
3701	2.450 g	80 cm	22 mm
3702	2.700 g	90 cm	22 mm
3703	3.100 g	100 cm	22 mm
3704	3.600 g	120 cm	22 mm



Ausschaleisen Ø 25 mm

Art.-Nr.	Gewicht	Länge	Durchmesser
3711	3.200 g	80 cm	25 mm
3712	3.600 g	90 cm	25 mm
3713	4.000 g	100 cm	25 mm
3714	4.800 g	120 cm	25 mm

BRECHSTANGEN



Brechstange mit gebogener Nagelklaue

Art.-Nr.	Gewicht	Länge	Durchmesser
3112	4.750 g	125 cm	25 mm
3113	8.000 g	150 cm	30 mm
3114	9.500 g	175 cm	30 mm
3115	11.000 g	200 cm	30 mm



Brechstange mit gebogenem Fuß

Art.-Nr.	Gewicht	Länge	Durchmesser
3122	4.750 g	125 cm	25 mm
3123	8.000 g	150 cm	30 mm
3124	9.500 g	175 cm	30 mm
3125	11.000 g	200 cm	30 mm



Brechstange mit Meißel

Art.-Nr.	Gewicht	Länge	Durchmesser
3102	4.750 g	125 cm	25 mm
3103	8.000 g	150 cm	30 mm
3104	9.500 g	175 cm	30 mm
3105	11.000 g	200 cm	30 mm



Brechstange kantig

Art.-Nr.	Gewicht	Länge	Durchmesser
3002	6.500 g	125 cm	30 mm
3003	8.500 g	150 cm	35 mm
3004	10.000 g	175 cm	35 mm
3005	12.000 g	200 cm	40 mm

RAMMEN



Pflasterramme

Art.-Nr.	Gewicht	Stiellänge	Stiel
6801	15.000 g	40 cm	Eschenstiel
6802	20.000 g	40 cm	Eschenstiel

EISSTÖSSER



Eisstößer

Art.-Nr.	Gewicht	Stiellänge	Stiel
3401	1.800 g	130 cm	Eschenstiel



Eisstößer

Art.-Nr.	Gewicht	Stiellänge	Stiel
3411	1.600 g	130 cm	Eschenstiel

SCHNEESCHIEBER



Schneeschieber (Sperrholz)

Art.-Nr.	Gewicht	Stiellänge	Stiel
7604	1.800 g	130 cm	Eschenstiel



Schneeschieber (Alu)

Art.-Nr.	Gewicht	Stiellänge	Stiel
7603	2.000 g	130 cm	Eschenstiel

HANDBAGGER



Handbagger

Art.-Nr.	Gewicht	Stiellänge	Stiel
6101	6.000 g	90 cm	Eschenstiel
6102	6.500 g	100 cm	Eschenstiel



Pflanzhandbagger

Art.-Nr.	Gewicht	Stiellänge	Stiel
1350	1.660 g	80 cm	Eschenstiel

GABELN



Dunggabel mit Schienenzwinge

Art.-Nr.	Gewicht	Stiellänge	Stiel
9905	1.500 g	135 cm	Eschenstiel
9922	1.700 g	135 cm	Eschenstiel



Heugabel mit Schienenzwinge

Art.-Nr.	Gewicht	Stiellänge	Stiel
9904	1.450 g	135 cm	Eschenstiel



Dunggabel mit Federdülle

Art.-Nr.	Gewicht	Stiellänge	Stiel
9985	1.580 g	135 cm	Eschenstiel



Heugabel mit Federdülle

Art.-Nr.	Gewicht	Stiellänge	Stiel
9984	1.550 g	135 cm	Eschenstiel



Ballengabel mit Dülle

Art.-Nr.	Gewicht	Stiellänge	Stiel
9920	1.300 g	135 cm	Eschenstiel



Pferdemistgabel mit Dülle


Art.-Nr.	Gewicht	Stiellänge	Stiel
9927	1.700 g	135 cm	Eschenstiel



Spatengabel mit Schienenzwinge

Art.-Nr.	Gewicht	Stiellänge	Stiel
0401	1.600 g	95 cm	Eschen-T-Stiel
0406	1.580 g	95 cm	Eschen-Knopf-Stiel





Zukunft braucht Herkunft.

UNSERE PHILOSOPHIE

DURCH DAS ZUSAMMENTRAGEN VERSCHIEDENER ASPEKTE UND ANFORDERUNGEN, ENTSTEHEN NEUE IDEEN UND INNOVATIVE WERKZEUGE, DIE NICHT NUR DEN TECHNISCHEN ANFORDERUNGEN GERECHT WERDEN, HOCHWERTIG VERARBEITET SIND UND DURCHAUS FAST ALS DESIGN-OBJEKT DURCHGEHEN KÖNNTEN, SONDERN DIE AUCH AUF DIE PHYSIOLOGISCHEN BEWEGUNGSABLÄUFE DES MENSCHLICHEN KÖRPERS ABGESTIMMT SIND.



FORST- WERKZEUGE



Krumpholz-Werkzeuge hat eine lange Tradition im Fertigen von qualitativ sehr hochwertigen Forstwerkzeugen. Die Äxte zum Fällen und Ausasten werden aus Boronstahl handgeschmiedet und mit einem hochwertigen Hickory- oder Eschenholzstiel versehen. Auf Wunsch ist auch ein Leder-schneidenschutz und Lederstielschutz möglich.

▶ Äxte mit Lederschutz	126
▶ Äxte mit Schlagkopf und Lederschutz	128
▶ Universalbeile	130
▶ Universaläxte	130
▶ Äxte zum Fällen und Ausasten	132
▶ Spaltäxte mit Lederschutz	136
▶ Spaltäxte	139
▶ Spalthämmer	139
▶ Spaltkeile	141
▶ Sappies	142
▶ Sappie-Äxte	142
▶ Pack- und Holzangen	144
▶ Outdoor-Beile	144
▶ Holzbearbeitung	145
▶ Heppen	145
▶ Damast-Werkzeuge	146

HOCHWERTIGER SCHUTZ IHRES FORSTWERKZEUGES

Der Schneidenschutz unserer Forstwerkzeuge ist handgenäht und aus echtem Leder. Er ist hervorragend geeignet, um Verletzungen durch die scharf geschliffene Schneide zu vermeiden und diese vor Abstumpfung, Stößen und Kratzern zu schützen.


Der Lederstielschutz aus echtem Rindsleder hat enorme Vorteile im Vergleich zu einem Metallstielschutz. Durch den handgefertigten Lederschutz wird der Stiel vor Schäden bewahrt, die bei Berührung mit dem Holz auftreten.

Gleichzeitig kann er durch einen kleinen Handgriff vom Stiel gezogen werden, damit das Holz atmen und trocknen kann. Dadurch wird der Stiel vor dem Verfaulen bewahrt und es kann sich keine Feuchtigkeit unter dem Stielschutz sammeln.





ÄXTE &
BEILE



Wenn ich acht Stunden Zeit
hätte, um einen Baum zu fällen,
würde ich sechs Stunden die
Axt schleifen.

ABRAHAM LINCOLN

WIR BIETEN EIN BREITES SORTIMENT AN HOCHWERTIGEN
UNIVERSAL- UND SPALTÄXTEN – JEDES EINZELNE DAVON ABGESTIMMT
AUF DIE PHYSIOLOGISCHEN ANFORDERUNGEN VON GEWICHT,
ROBUSTHEIT UND HANDHABUNG. SO FINDEN SIE GARANTIERT DIE
AXT, DIE ZU IHREN ANFORDERUNGEN PASST.

ÄXTE MIT LEDERSTIEL- UND LEDERSCHNEIDENSCHUTZ



Gartenbeil

Art.-Nr.	Kopfgew.	Stiellänge	Stiel	Gesamtgew.
0333	330 g	36 cm	Eschen-Kuhfuß-Stiel	530 g
0334	330 g	36 cm	Hickory-Kuhfuß-Stiel	570 g



Campingbeil

Art.-Nr.	Kopfgew.	Stiellänge	Stiel	Gesamtgew.
0313	500 g	36 cm	Eschen-Kuhfuß-Stiel	730 g
0314	500 g	36 cm	Hickory-Kuhfuß-Stiel	870 g



Handbeil

Art.-Nr.	Kopfgew.	Stiellänge	Stiel	Gesamtgew.
0351	600 g	38 cm	Eschen-Kuhfuß-Stiel	800 g
0352	800 g	38 cm	Eschen-Kuhfuß-Stiel	1.000 g
0353	1.000 g	40 cm	Eschen-Kuhfuß-Stiel	1.200 g
0355	600 g	38 cm	Hickory-Kuhfuß-Stiel	900 g
0356	800 g	38 cm	Hickory-Kuhfuß-Stiel	1.100 g
0357	1.000 g	40 cm	Hickory-Kuhfuß-Stiel	1.300 g



Freizeitbeil

Art.-Nr.	Kopfgew.	Stiellänge	Stiel	Gesamtgew.
0359	700 g	40 cm	Eschen-Kuhfuß-Stiel	1.000 g
0360	700 g	40 cm	Hickory-Kuhfuß-Stiel	1.000 g



Forstaxt

Art.-Nr.	Kopfgew.	Stiellänge	Stiel	Gesamtgew.
0361	1.000 g	60 cm	Eschen-Kuhfuß-Stiel	1.300 g
0362	1.250 g	70 cm	Eschen-Kuhfuß-Stiel	1.700 g
0363	1.400 g	70 cm	Eschen-Kuhfuß-Stiel	1.950 g
0364	1.600 g	80 cm	Eschen-Kuhfuß-Stiel	2.200 g
0365	1.000 g	60 cm	Hickory-Kuhfuß-Stiel	1.400 g
0366	1.250 g	70 cm	Hickory-Kuhfuß-Stiel	1.800 g
0367	1.400 g	70 cm	Hickory-Kuhfuß-Stiel	2.100 g
0368	1.600 g	80 cm	Hickory-Kuhfuß-Stiel	2.500 g



ÄXTE MIT SCHLAGKOPF UND LEDERSCHUTZ

Gartenwerkzeuge



Forstaxt mit Schlagkopf

Art.-Nr.	Kopfgew.	Stiellänge	Stiel	Gesamtgew.
0391	1.250 g	70 cm	Hickory-Kuhfuß-Stiel	2.000 g
0392	1.600 g	80 cm	Hickory-Kuhfuß-Stiel	2.400 g



Doppelkeil-Spaltaxt mit Schlagkopf

Art.-Nr.	Kopfgew.	Stiellänge	Stiel	Gesamtgew.
0393	1.700	80 cm	Hickory-Kuhfuß-Stiel	2.800 g



Spalthammer „Safety“

Art.-Nr.	Kopfgew.	Stiellänge	Stiel	Gesamtgew.
0020	3.200 g	90 cm	Hickory-Kuhfuß-Stiel	4.200 g

Garten- und Landschaftsbau

Forstwerkzeuge





NEUHEIT FÜR FORSTARBEITEN

Das „Must-have“ für echte Forstarbeiten: Bei diesen Äxten und Spalthämmern dämpft eine Polymer-Schlagfläche den Aufschlag ab, was nicht nur den Geräuschpegel sondern auch das Risiko von Metallabsplitterungen deutlich reduziert und die Lebensdauer der Keile erhöht.

Abb. Art.-Nr.: 0393

UNIVERSALBEILE



Gartenbeil

Art.-Nr.	Kopfgew.	Stiellänge	Stiel	Gesamtgew.
0331	330 g	36 cm	Eschen-Kuhfuß-Stiel	470 g
0332	330 g	36 cm	Hickory-Kuhfuß-Stiel	520 g



Campingbeil

Art.-Nr.	Kopfgew.	Stiellänge	Stiel	Gesamtgew.
0311	500 g	36 cm	Eschen-Kuhfuß-Stiel	700 g
0312	500 g	36 cm	Hickory-Kuhfuß-Stiel	750 g



Freizeitbeil

Art.-Nr.	Kopfgew.	Stiellänge	Stiel	Gesamtgew.
0571	700 g	40 cm	Eschen-Kuhfuß-Stiel	1.000 g
0051	700 g	40 cm	Hickory-Kuhfuß-Stiel	1.100 g

UNIVERSALÄXTE



Forst- und Spaltaxt mit Eschenstiel

Art.-Nr.	Kopfgew.	Stiellänge	Stiel	Gesamtgew.
0541	1.000 g	70 cm	Eschen-Kuhfuß-Stiel	1.500 g
0542	1.250 g	80 cm	Eschen-Kuhfuß-Stiel	1.850 g
0543	1.500 g	80 cm	Eschen-Kuhfuß-Stiel	2.100 g
0544	1.800 g	90 cm	Eschen-Kuhfuß-Stiel	2.600 g
0545	2.000 g	90 cm	Eschen-Kuhfuß-Stiel	2.800 g



Forst- und Spaltaxt mit Hickorstiel

Art.-Nr.	Kopfgew.	Stiellänge	Stiel	Gesamtgew.
0081	1.000 g	70 cm	Hickory-Kuhfuß-Stiel	1.600 g
0082	1.250 g	80 cm	Hickory-Kuhfuß-Stiel	1.950 g
0083	1.500 g	80 cm	Hickory-Kuhfuß-Stiel	2.200 g
0084	1.800 g	90 cm	Hickory-Kuhfuß-Stiel	2.700 g
0085	2.000 g	90 cm	Hickory-Kuhfuß-Stiel	2.900 g



LEICHT, SCHARF & HANDLICH

Das klassische Gartenbeil ist optimal zum Ausasten und Anzündhölzer machen. Die handgeschmiedete Beilschneide aus hochwertigem Stahl sowie ein hochwertiger Eschen- oder Hickorystiel sorgen für Stabilität und eine lange Lebensdauer. Das Gartenbeil kann mit einem Leder-schneidenschutz und der passenden Gürtelschnalle geliefert werden.

Abb. Art.-Nr.: 0332

ÄXTE ZUM FÄLLEN UND AUSASTEN

Gartenwerkzeuge



Forstaxt mit Eschenstiel

Art.-Nr.	Kopfgew.	Stiellänge	Stiel	Gesamtgew.
0510	800 g	50 cm	Eschen-Kuhfuß-Stiel	1.100 g
0511	1.000 g	60 cm	Eschen-Kuhfuß-Stiel	1.300 g
0512	1.250 g	70 cm	Eschen-Kuhfuß-Stiel	1.800 g
0513	1.400 g	70 cm	Eschen-Kuhfuß-Stiel	1.900 g
0514	1.600 g	80 cm	Eschen-Kuhfuß-Stiel	2.100 g



Forstaxt mit Hickorystiel

Art.-Nr.	Kopfgew.	Stiellänge	Stiel	Gesamtgew.
0011	1.000 g	60 cm	Hickory-Kuhfuß-Stiel	1.400 g
0012	1.250 g	70 cm	Hickory-Kuhfuß-Stiel	1.900 g
0013	1.400 g	70 cm	Hickory-Kuhfuß-Stiel	2.100 g
0019	1.600 g	80 cm	Hickory-Kuhfuß-Stiel	2.400 g



Handbeil mit Eschenstiel

Art.-Nr.	Kopfgew.	Stiellänge	Stiel	Gesamtgew.
0501	600 g	38 cm	Eschen-Kuhfuß-Stiel	800 g
0502	800 g	38 cm	Eschen-Kuhfuß-Stiel	1.000 g
0503	1.000 g	40 cm	Eschen-Kuhfuß-Stiel	1.200 g



Handbeil mit Hickorystiel

Art.-Nr.	Kopfgew.	Stiellänge	Stiel	Gesamtgew.
0005	600 g	38 cm	Hickory-Kuhfuß-Stiel	850 g
0006	800 g	38 cm	Hickory-Kuhfuß-Stiel	1.050 g
0007	1.000 g	40 cm	Hickory-Kuhfuß-Stiel	1.300 g

Garten- und Landschaftsbau


Forstwerkzeuge



ALL
KRUMPHOLZ
Handmade in Germany

250





Wer will gutes
Feuer halten, muss erst das
grobe Holz zerspalten.

JOHANN NEPOMUK VOGL

UM DEN KRAFTAUFWAND BEIM SPALTEN VON HOLZ ZU
MINIMIEREN, SOLLTEN SIE SPEZIELLE SPALTÄXTE, SPALTKEILE
UND SPALTHÄMMER NUTZEN. DURCH IHRE EIGENSCHAFTEN SIND
SIE PERFEKT ZUM HOLZSPALTEN GEEIGNET. UNSERE HAND-
GESCHMIEDETEN SPALTWERKZEUGE ERFÜLLEN DABEI
HÖCHSTE ANSPRÜCHE AN QUALITÄT UND ERGONOMIE.

A close-up, action shot of a person in a blue shirt using an axe to split a log. The person's hands are visible, gripping the wooden handle of the axe. The axe head is positioned on a dark wooden block, and a large, light-colored piece of wood is being split, with a significant amount of wood chips and shavings flying through the air. The background is a blurred green field. The text "HOLZ SPALTEN" is overlaid in white, bold, sans-serif font across the center of the image.

HOLZ SPALTEN

SPALTÄXTE MIT LEDERSTIEL- UND LEDERSCHNEIDENSCHUTZ

Gartenwerkzeuge



Super-Spaltaxt

Art.-Nr.	Kopfgew.	Stiellänge	Stiel	Gesamtgew.
0371	1.100 g	60 cm	Eschen-Kuhfuß-Stiel	1.600 g
0372	2.000 g	80 cm	Eschen-Kuhfuß-Stiel	2.700 g
0376	1.100 g	60 cm	Hickory-Kuhfuß-Stiel	1.800 g
0377	2.000 g	80 cm	Hickory-Kuhfuß-Stiel	2.900 g



Doppelkeil-Spaltaxt

Art.-Nr.	Kopfgew.	Stiellänge	Stiel	Gesamtgew.
0373	1.700 g	80 cm	Eschen-Kuhfuß-Stiel	2.500 g
0378	1.700 g	80 cm	Hickory-Kuhfuß-Stiel	2.650 g



Spalthammer handgeschmiedet

Art.-Nr.	Kopfgew.	Stiellänge	Stiel	Gesamtgew.
4004	3.200 g	90 cm	Eschen-Kuhfuß-Stiel	3.900 g
4005	3.200 g	90 cm	Hickory-Kuhfuß-Stiel	4.100 g

Garten- und Landschaftsbau



Forstwerkzeuge



ENORME KRAFT

Um den Kraftaufwand zu minimieren, sollten Sie beim Holzspalten zu speziellen Spaltäxten greifen. Ihre scharfe Schneide dringt leicht in das Holz ein und die keilförmige, breiter werdende Kopfform ist ideal, um das Holz auseinanderzudrücken. Die an den Seiten des Axtkopfes angebrachten Nuten und Stege vermindern die Reibung, verbessern die Führung und drücken das Holz effektiver auseinander.

Abb. Art.-Nr.: 0523 (mit Lederschutz 0373)



PERFEKT GESCHÜTZT

Um den Stiel beim Holzspalten zu schützen, sind unsere Spaltäxte auf Wunsch mit einem passenden Lederschutz ausgestattet, der einfach abzunehmen ist.

Abb. Art.-Nr.: 0373

SPALTÄXTE

Super-Spaltaxt mit Eschenstiel



Art.-Nr.	Kopfgew.	Stiellänge	Stiel	Gesamtgew.
0521	1.100 g	60 cm	Eschen-Kuhfuß-Stiel	1.600 g
0522	2.000 g	80 cm	Eschen-Kuhfuß-Stiel	2.700 g
0014	1.100 g	60 cm	Hickory-Kuhfuß-Stiel	1.800 g
0015	2.000 g	80 cm	Hickory-Kuhfuß-Stiel	2.900 g

Doppelkeil-Spaltaxt



Art.-Nr.	Kopfgew.	Stiellänge	Stiel	Gesamtgew.
0523	1.700 g	80 cm	Eschen-Kuhfuß-Stiel	2.500 g
0016	1.700 g	80 cm	Hickory-Kuhfuß-Stiel	2.650 g

SPALTHÄMMER

Spalthammer handgeschmiedet



Art.-Nr.	Kopfgew.	Stiellänge	Stiel	Gesamtgew.
4001	3.200 g	90 cm	Eschen-Kuhfuß-Stiel	4.100 g
4002	3.200 g	90 cm	Hickory-Kuhfuß-Stiel	4.200 g



EFFEKTIVE KRAFTÜBERTRAGUNG

Spaltkeile gibt es in verschiedenen Formen, Größen und Ausführungen. Die Keilflächen sind seitlich geschuppt oder mit Nuten und Stegen versehen, um eine bessere Wirkung zu erzielen. Eine Sonderform sind Drehsplattkeile, die durch ihre Verdrehung die Kraft des Einschlags noch effektiver ins Holz übertragen und durch den breiteren Keilwinkel ihre Spaltwirkung deutlich erhöhen.

Abb. Art.-Nr.: 3313

SPALTKEILE



Drehspaltkeil „Safety“

Art.-Nr.	Gewicht	Länge	Stiel
3316	2.800 g	23 cm	-



Spaltkeil „Safety“

Art.-Nr.	Gewicht	Länge	Stiel
3318	1.800 g	26 cm	-
3319	2.300 g	27 cm	-
3317	2.800 g	29 cm	-
3320	3.300 g	29 cm	-



Drehspaltkeil

Art.-Nr.	Gewicht	Länge	Stiel
3315	2.500 g	23 cm	-



Holzspaltkeil

Art.-Nr.	Gewicht	Länge	Stiel
3311	1.500 g	23 cm	-
3312	2.000 g	24 cm	-
3313	2.500 g	26 cm	-
3314	3.000 g	26 cm	-

SAPPIES



Euro-Sappie

Art.-Nr.	Kopfgew.	Stiellänge	Stiel	Gesamtgew.
0583	1.200 g	90 cm	Eschen-Kuhfuß-Stiel	1.900 g
0043	1.200 g	90 cm	Hickory-Kuhfuß-Stiel	2.000 g



Hand-Sappie

Art.-Nr.	Kopfgew.	Stiellänge	Stiel	Gesamtgew.
0581	600 g	40 cm	Eschen-Kuhfuß-Stiel	800 g
0584	600 g	60 cm	Eschen-Kuhfuß-Stiel	900 g
0582	600 g	80 cm	Eschen-Kuhfuß-Stiel	1.000 g
0041	600 g	40 cm	Hickory-Kuhfuß-Stiel	900 g
0044	600 g	60 cm	Hickory-Kuhfuß-Stiel	1.000 g
0042	600 g	80 cm	Hickory-Kuhfuß-Stiel	1.100 g

SAPPIE-ÄXTE



Sappie-Holzfälleraxt

Art.-Nr.	Kopfgew.	Stiellänge	Stiel	Gesamtgew.
0591	1.500 g	90 cm	Eschen-Kuhfuß-Stiel	1.900 g



Sappie-Holzaxt

Art.-Nr.	Kopfgew.	Stiellänge	Stiel	Gesamtgew.
0594	1.250 g	70 cm	Eschen-Kuhfuß-Stiel	2.000 g



Sappie-Doppelkeilspaltaxt

Art.-Nr.	Kopfgew.	Stiellänge	Stiel	Gesamtgew.
0592	1.700 g	80 cm	Eschen-Kuhfuß-Stiel	2.500 g



Sappie-Superspaltaxt

Art.-Nr.	Kopfgew.	Stiellänge	Stiel	Gesamtgew.
0593	2.000 g	80 cm	Eschen-Kuhfuß-Stiel	2.800 g



DAS HOLZ IM GRIFF

Als Verlängerung der eigenen „Anpackfläche“ erleichtert der Sappie das Bewegen und Umherziehen von Holzstücken. Durch den verringerten Krafteinsatz schonen Sie Ihre Muskulatur und Ihren Rücken. Einfach die Spitze in das Holz schlagen und Sie haben dieses völlig im Griff. So kann ein liegender Stamm mit einer eingeschlagenen Spitze gezogen, angehoben oder gewendet werden.

Abb. Art.-Nr.: 0042

PACK- UND HOLZZANGEN



Handpackzange

Art.-Nr.	Gewicht	Stiellänge	max. Klauenöffnung
3161	950 g	16 cm	250 mm



Vorlieferzange

Art.-Nr.	Gewicht	Stiellänge	max. Klauenöffnung
3162	1.200 g	16 cm	300 mm

OUTDOOR-BEILE



Waldläuferbeil

Art.-Nr.	Kopfgew.	Stiellänge	Stiel	Gesamtgew.
0101	500 g	36 cm	Hickory-Kuhfuß-Stiel	700 g



Jägerbeil

Art.-Nr.	Kopfgew.	Stiellänge	Stiel	Gesamtgew.
0105	330 g	36 cm	Hickory-Kuhfuß-Stiel	600 g



Wildererbeil

Art.-Nr.	Kopfgew.	Stiellänge	Stiel	Gesamtgew.
0108	600 g	36 cm	Hickory-Kuhfuß-Stiel	900 g

HOLZBEARBEITUNG



Baumschäler

Art.-Nr.	Gewicht	Stiellänge	Stiel
0802	250 g	80 cm	Eschenstiel



Zugmesser

Art.-Nr.	Gewicht	Stiellänge	Stiel
0842	600 g	14 cm	Eschengriff

HEPPEN



Reisigheppe

Art.-Nr.	Gewicht	Stiellänge	Stiel
0621	1.400 g	90 cm	Eschen-Kuhfuß-Stiel



Schweizer-Gertl

Art.-Nr.	Gewicht	Stiellänge	Stiel
0611	500 g	14 cm	Ledergriff



Streuheppe

Art.-Nr.	Gewicht	Stiellänge	Stiel
0601	550 g	14 cm	Eschengriff



Streuheppe

Art.-Nr.	Gewicht	Stiellänge	Stiel
0701	600 g	14 cm	Eschengriff

DAMAST-WERKZEUGE

Gartenwerkzeuge



Damast-Äxte

Art.-Nr.	Gewicht	Stiellänge	Stiel
0001	1.800 g	80 cm	Eschenholzstiel (geölt)



Damast-Messer

Art.-Nr.	Gewicht	Stiellänge	Stiel
0001	200 g	10 cm	Holzgriff (geölt)



Damast-Messer

Art.-Nr.	Gewicht	Stiellänge	Stiel
0001	250 g	12 cm	Damastgriff

Garten- und Landschaftsbau



Forstwerkzeuge



UNIKATE NACH KUNDENWUNSCH

Damaszenerstahl ist ein Werkstoff, der aus zwei oder mehr unterschiedlichen Stahl- beziehungsweise Eisensorten besteht und im Feuer verschweißt wird. Klassisch wird kohlenstoffreicher mit kohlenstoffarmen Stahl gemischt, um die gewünschten Eigenschaften der verschiedenen Stahlsorten zu erhalten. Ziel ist eine Verbesserung der Eigenschaften des Werkstoffs und eine optische Veredelung. Der härtere Stahl gibt der Klinge Schnitthaltigkeit, der weichere Stahl Zähigkeit. Durch Polieren und Ätzen des Stahls entsteht ein einmaliges Muster, das nicht reproduzierbar ist.

Abb. Art.-Nr.: 0001

ERSATZSTIELE



Spatenstiel

passend für Damenhandspaten geschmiedet

Art.-Nr.	Gewicht	Stiellänge	Stiel
1570	600 g	85 cm	Eschen-T-Stiel
1569	650 g	85 cm	Eschen-D-Stiel



Spatenstiel

passend für Spaten aus einem Stück Stahl

Art.-Nr.	Gewicht	Stiellänge	Stiel
9707	600 g	75 cm	Eschen-T-Stiel
9711	650 g	75 cm	Eschen-D-Stiel



Eschen-T-Stiel

passend für Gärtnerspork (9713) und Damenspork (9712)

Art.-Nr.	Gewicht	Stiellänge	Stiel
9712	500 g	80 cm	Eschen-T-Stiel
9713	600 g	90 cm	Eschen-T-Stiel



Eschen-T-Stiel

passend für Spatengabel (Art.-Nr.: 0411) und Stechspaten (Art.-Nr.: 5242)

Art.-Nr.	Gewicht	Stiellänge	Stiel
0412	600 g	80 cm	Eschen-T-Stiel



Eschen-T-Stiel

passend für Gabeln

Art.-Nr.	Gewicht	Stiellänge	Stiel
9504	600 g	95 cm	Eschen-T-Stiel



Eschen-T-Stiel

passend für Schaufeln

Art.-Nr.	Gewicht	Stiellänge	Stiel
9504	600 g	95 cm	Eschen-T-Stiel



Eschen-T-Stiel

passend für Damenspaten (Art.-Nr.: 1346, 1347)

Art.-Nr.	Gewicht	Stiellänge	Stiel
9710	500 g	75 cm	Eschen-T-Stiel

ERSATZSTIELE



Eschen-T-Stiel

passend für Rasenkantenstecher

Art.-Nr.	Gewicht	Stiellänge	Stiel
1544	600 g	85 cm	Eschen-T-Stiel



Eschen-T-Stiel

passend für Hohlspaten

Art.-Nr.	Gewicht	Stiellänge	Stiel
5889	600 g	80 cm	Eschen-T-Stiel



Spatenstiel

passend für Gärtnerspaten (Art.-Nr.: 1377)

Art.-Nr.	Gewicht	Stiellänge	Stiel
9702	600 g	90 cm	Eschen-T-Stiel
9704	600 g	100 cm	Eschen-Knopf-Stiel
9701	600 g	90 cm	Eschen-D-Stiel



Spatenstiel

passend für Damenspaten (Art.-Nr.: 1376)

Art.-Nr.	Gewicht	Stiellänge	Stiel
9709	600 g	85 cm	Eschen-T-Stiel



Spatenstiel

passend für Rodespaten (Art.-Nr.: 1378)

Art.-Nr.	Gewicht	Stiellänge	Stiel
9705	800 g	90 cm	Eschen-T-Stiel
9706	800 g	100 cm	Eschen-Knopf-Stiel
9708	800 g	90 cm	Eschen-D-Stiel



Eschengriff

mit Bohrung Ø 8 mm (9005) und Ø 10 mm (9006)

Art.-Nr.	Gewicht	Stiellänge	Stiel
9005	50 g	14 cm	Eschengriff
9006	50 g	14 cm	Eschengriff



Eschen-Knopf-Stiel

mit Bohrung Ø 8 mm (9007) und Ø 10 mm (9008)

Art.-Nr.	Gewicht	Stiellänge	Stiel
9007	180 g	48 cm	Eschen-Knopf-Stiel
9008	180 g	48 cm	Eschen-Knopf-Stiel

ERSATZSTIELE



Eschenstiel

passend für Handhacken mit rundem Auge

Art.-Nr.	Gewicht	Stiellänge	Stiel
1190	250 g	40 cm	Eschenstiel
1191	350 g	80 cm	Eschenstiel
1192	450 g	130 cm	Eschenstiel



Eschenstiel

passend für Sauzahn geschmiedet

Art.-Nr.	Gewicht	Stiellänge	Stiel
4805	900 g	160 cm	Eschenstiel



Eschenstiel

passend für Hacken mit rundem Auge

Art.-Nr.	Gewicht	Stiellänge	Stiel
1670	800 g	130 cm	Eschenstiel



Eschenstiel

passend für Pflanzhacke

Art.-Nr.	Gewicht	Stiellänge	Stiel
1979	800 g	105 cm	Eschenstiel



Eschenstiel

passend für Kreuzhacken 1,5 kg (Art.Nr.: 2082) | 2,5 kg (Art.Nr.: 2085)

Art.-Nr.	Gewicht	Stiellänge	Stiel
2082	750 g	90 cm	Eschenstiel
2085	900 g	90 cm	Eschenstiel



Eschenstiel

passend für Wiedehopfauen

Art.-Nr.	Gewicht	Stiellänge	Stiel
9022	500 g	110 cm	Eschenstiel



Eschenstiel

passend für Hauen (Art.-Nr.: 0903, 1511, 1301)

Art.-Nr.	Gewicht	Stiellänge	Stiel
9011	750 g	130 cm	Eschenstiel

ERSATZSTIELE



Eschenstiel

passend für Hauen (Art.-Nr.: 1503, 1603)

Art.-Nr.	Gewicht	Stiellänge	Stiel
9001	850 g	130 cm	Eschenstiel



Eschenstiel

passend für Schaufeln (9502 blau anlackiert)

Art.-Nr.	Gewicht	Stiellänge	Stiel
9503	700 g	130 cm	Eschenstiel
9502	700 g	130 cm	Eschenstiel



Eschenstiel

passend für Schaufel amerikanische Form

Art.-Nr.	Gewicht	Stiellänge	Stiel
1697	500 g	130 cm	Eschen-Knopf-Stiel
1698	500 g	80 cm	Eschen-T-Stiel
1699	500 g	75 cm	Eschen-D-Stiel



Eschenstiel

passend für Rechen (1460)

Art.-Nr.	Gewicht	Stiellänge	Stiel
9715	300 g	150 cm	Eschenstiel



Eschenstiel

passend für Rechen (1345)

Art.-Nr.	Gewicht	Stiellänge	Stiel
9714	300 g	150 cm	Eschenstiel



Eschenstiel

passend für Rechen (4836 - 4981)

Art.-Nr.	Gewicht	Stiellänge	Stiel
4839	300 g	150 cm	Eschenstiel



Eschenstiel

passend für Eisstößler und Baumschäler

Art.-Nr.	Gewicht	Stiellänge	Stiel
9601	400 g	130 cm	Eschenstiel

ERSATZSTIELE



Eschenstiel

passend für Sappie-Holzfalleraxt

Art.-Nr.	Gewicht	Stiellänge	Stiel
9104	600 g	90 cm	Eschen-Kuhfuß-Stiel



Eschenstiel

passend für Pflasterhammer

Art.-Nr.	Gewicht	Stiellänge	Stiel
5311	150 g	18 cm	Eschenstiel



Eschenstiel

passend für Hammer 3 - 4 kg (Art.Nr.: 9205) | 5 - 6 kg (Art.Nr.: 9206)

Art.-Nr.	Gewicht	Stiellänge	Stiel
9201	300 g	60 cm	Eschenstiel
9202	350 g	70 cm	Eschenstiel
9203	400 g	80 cm	Eschenstiel
9204	500 g	90 cm	Eschenstiel
9205	500 g	90 cm	Eschenstiel
9206	500 g	90 cm	Eschenstiel



Eschenstiel

passend für Handbagger

Art.-Nr.	Gewicht	Stiellänge	Stiel
6103	300 g	90 cm	Eschenstiel
6104	300 g	100 cm	Eschenstiel



Eschen-T-Stiel mit Schienenzwinge

passend für Gabeln

Art.-Nr.	Gewicht	Stiellänge	Stiel
9603	400 g	95 cm	Eschen-T-Stiel



Eschenstiel mit Schienenzwinge

passend für Gabeln

Art.-Nr.	Gewicht	Stiellänge	Stiel
9602	400 g	135 cm	Eschenstiel

ERSATZSTIELE



Eschen-Kuhfuß-Stiel

passend für Handhacken geschmiedet

Art.-Nr.	Gewicht	Stiellänge	Stiel
1529	350 g	48 cm	Eschen-Kuhfuß-Stiel



Kuhfuß-Stiel

passend für Gartenbeil

Art.-Nr.	Gewicht	Stiellänge	Stiel
0342	200 g	36 cm	Eschen-Kuhfuß-Stiel
0341	240 g	36 cm	Hickory-Kuhfuß-Stiel



Kuhfuß-Stiel

passend für Campingbeil

Art.-Nr.	Gewicht	Stiellänge	Stiel
0318	200 g	36 cm	Eschen-Kuhfuß-Stiel
0319	240 g	36 cm	Hickory-Kuhfuß-Stiel



Kuhfuß-Stiel

passend für Handbeil

Art.-Nr.	Gewicht	Stiellänge	Stiel
0506	200 g	38 cm	Eschen-Kuhfuß-Stiel
0507	200 g	40 cm	Eschen-Kuhfuß-Stiel
0097	300 g	38 cm	Hickory-Kuhfuß-Stiel
0098	300 g	40 cm	Hickory-Kuhfuß-Stiel



Kuhfuß-Stiel

passend für Freizeitbeil

Art.-Nr.	Gewicht	Stiellänge	Stiel
0576	300 g	40 cm	Eschen-Kuhfuß-Stiel
0052	400 g	40 cm	Hickory-Kuhfuß-Stiel



Kuhfuß-Stiel

passend für Forstaxt

Art.-Nr.	Gewicht	Stiellänge	Stiel
0516	300 g	60 cm	Eschen-Kuhfuß-Stiel
0517	500 g	70 cm	Eschen-Kuhfuß-Stiel
0518	700 g	80 cm	Eschen-Kuhfuß-Stiel
0094	400 g	60 cm	Hickory-Kuhfuß-Stiel
0095	550 g	70 cm	Hickory-Kuhfuß-Stiel
0096	900 g	80 cm	Hickory-Kuhfuß-Stiel

ERSATZSTIELE



Kuhfuß-Stiel

passend für Super-Spaltaxt

Art.-Nr.	Gewicht	Stiellänge	Stiel
0525	500 g	60 cm	Eschen-Kuhfuß-Stiel
0526	700 g	80 cm	Eschen-Kuhfuß-Stiel
0091	700 g	60 cm	Hickory-Kuhfuß-Stiel
0092	900 g	80 cm	Hickory-Kuhfuß-Stiel



Kuhfuß-Stiel

passend für Doppelkeil-Spaltaxt

Art.-Nr.	Gewicht	Stiellänge	Stiel
0527	800 g	80 cm	Eschen-Kuhfuß-Stiel
0093	950 g	80 cm	Hickory-Kuhfuß-Stiel



Kuhfuß-Stiel

passend für Spalthammer

Art.-Nr.	Gewicht	Stiellänge	Stiel
0536	800 g	90 cm	Eschen-Kuhfuß-Stiel
0090	950 g	90 cm	Hickory-Kuhfuß-Stiel



Kuhfuß-Stiel

passend für Forst- und Spaltaxt

Art.-Nr.	Gewicht	Stiellänge	Stiel
0546	500 g	70 cm	Eschen-Kuhfuß-Stiel
0547	600 g	80 cm	Eschen-Kuhfuß-Stiel
0548	800 g	90 cm	Eschen-Kuhfuß-Stiel
0087	600 g	70 cm	Hickory-Kuhfuß-Stiel
0088	700 g	80 cm	Hickory-Kuhfuß-Stiel
0089	900 g	90 cm	Hickory-Kuhfuß-Stiel



Kuhfuß-Stiel

passend für Sappie

Art.-Nr.	Gewicht	Stiellänge	Stiel
0586	200 g	40 cm	Eschen-Kuhfuß-Stiel
0589	300 g	60 cm	Eschen-Kuhfuß-Stiel
0587	400 g	80 cm	Eschen-Kuhfuß-Stiel
0588	700 g	90 cm	Eschen-Kuhfuß-Stiel
0046	300 g	40 cm	Hickory-Kuhfuß-Stiel
0049	400 g	60 cm	Hickory-Kuhfuß-Stiel
0047	500 g	80 cm	Hickory-Kuhfuß-Stiel
0048	800 g	90 cm	Hickory-Kuhfuß-Stiel





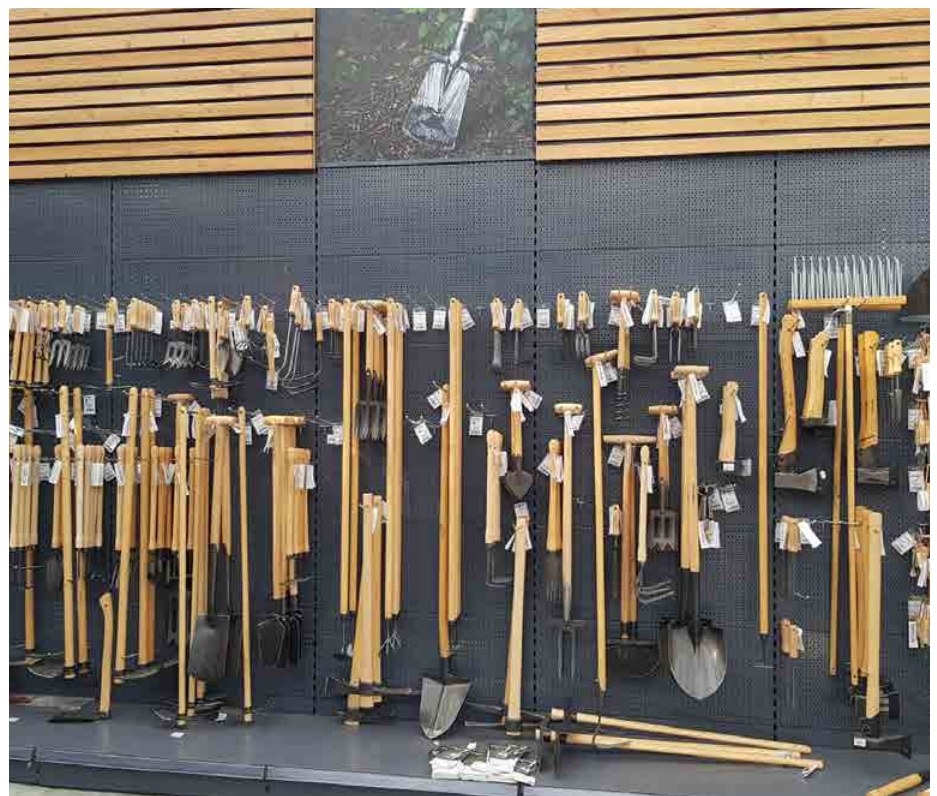
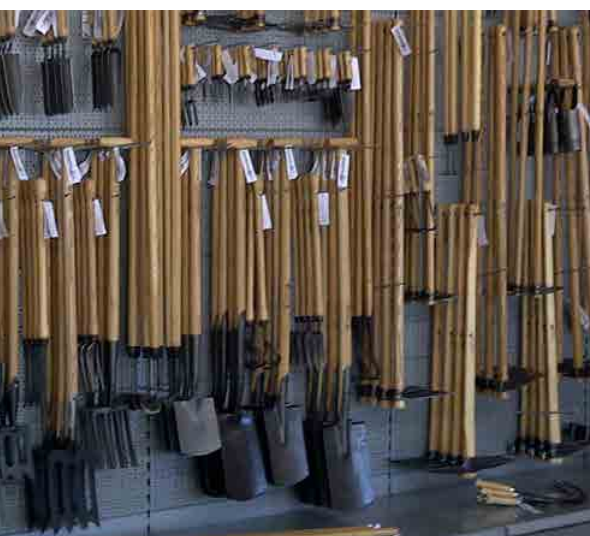
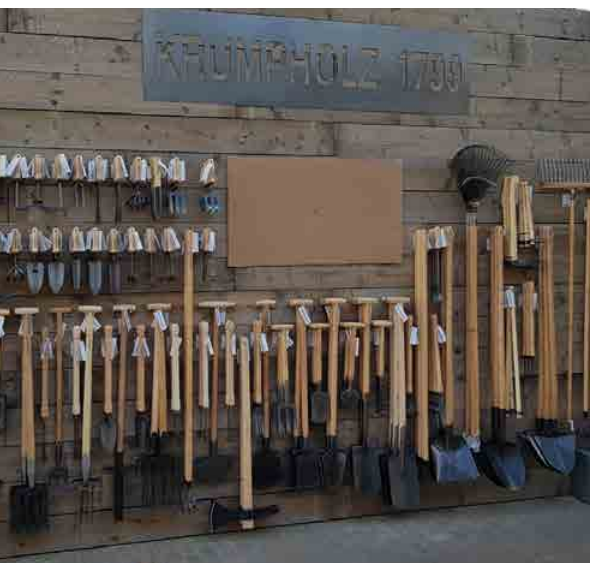
VERKAUFS- DISPLAYS



Auf Kundenwunsch werden unsere Werkzeuge in speziellen Verkaufs- und Präsentationsdisplays geliefert. Die vorwiegend für Gartencenter angefertigten Displays werden nach Kundenwunsch zusammengebaut und mit verschiedenen Werkzeugen ausgestattet.

Die Anzahl an Displays ist dabei generell unbegrenzt. Sie können ab 3 Meter Länge eingerichtet werden, aber auch 20-Meter-Werkzeugwände sind möglich, ohne das ein Gerät doppelt enthalten ist. Die Auswahl an Werkzeugen richtet sich nach dem Wunsch des Kunden und wird durch unsere Erfahrungswerte mit diversen Werkzeugen ergänzt.

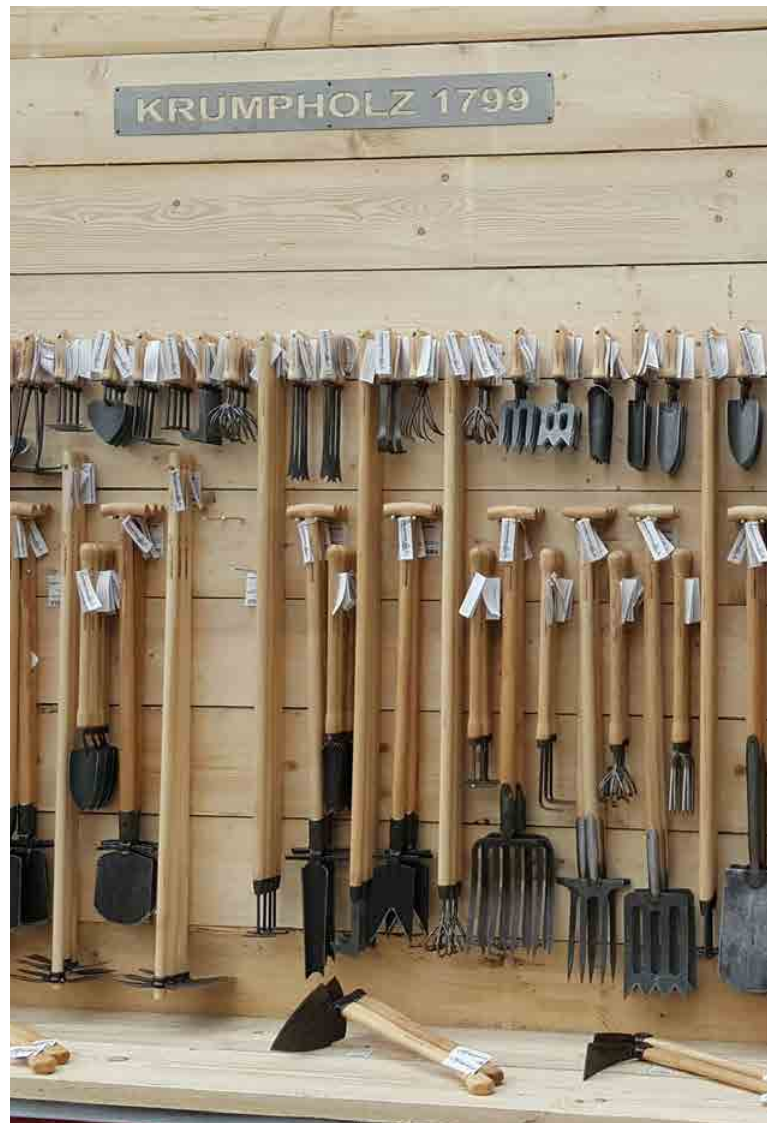
Auf Anfrage ist es möglich, individuelle Sonderanfertigungen von kompletten Werkzeugwänden oder kleineren Präsentationsmöglichkeiten zu planen und aufzubauen. Wahlweise können auch bestehende Wände aus TEGO-Metall mit Werkzeug eingerichtet werden.

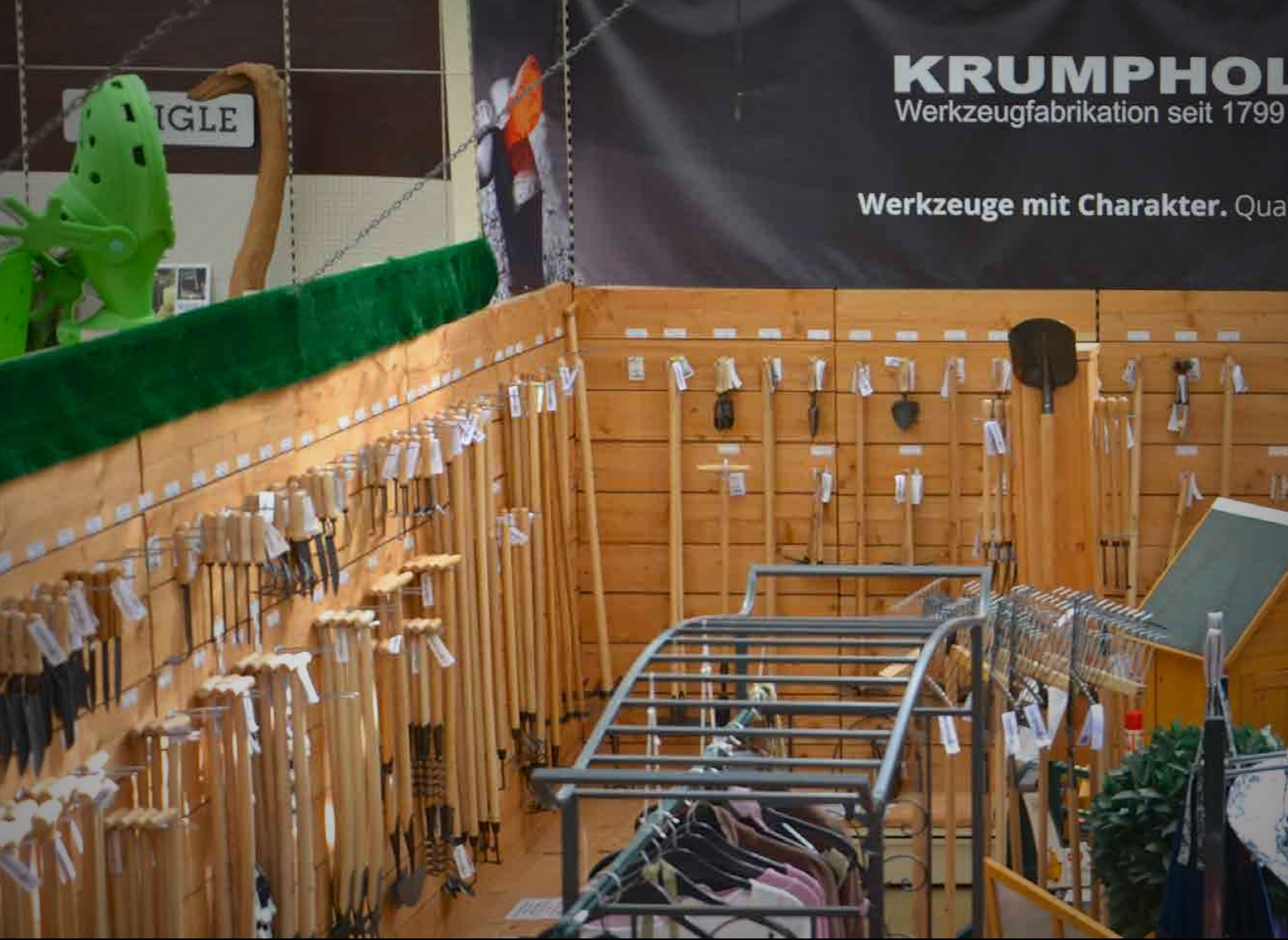


REFERENZLÖSUNGEN

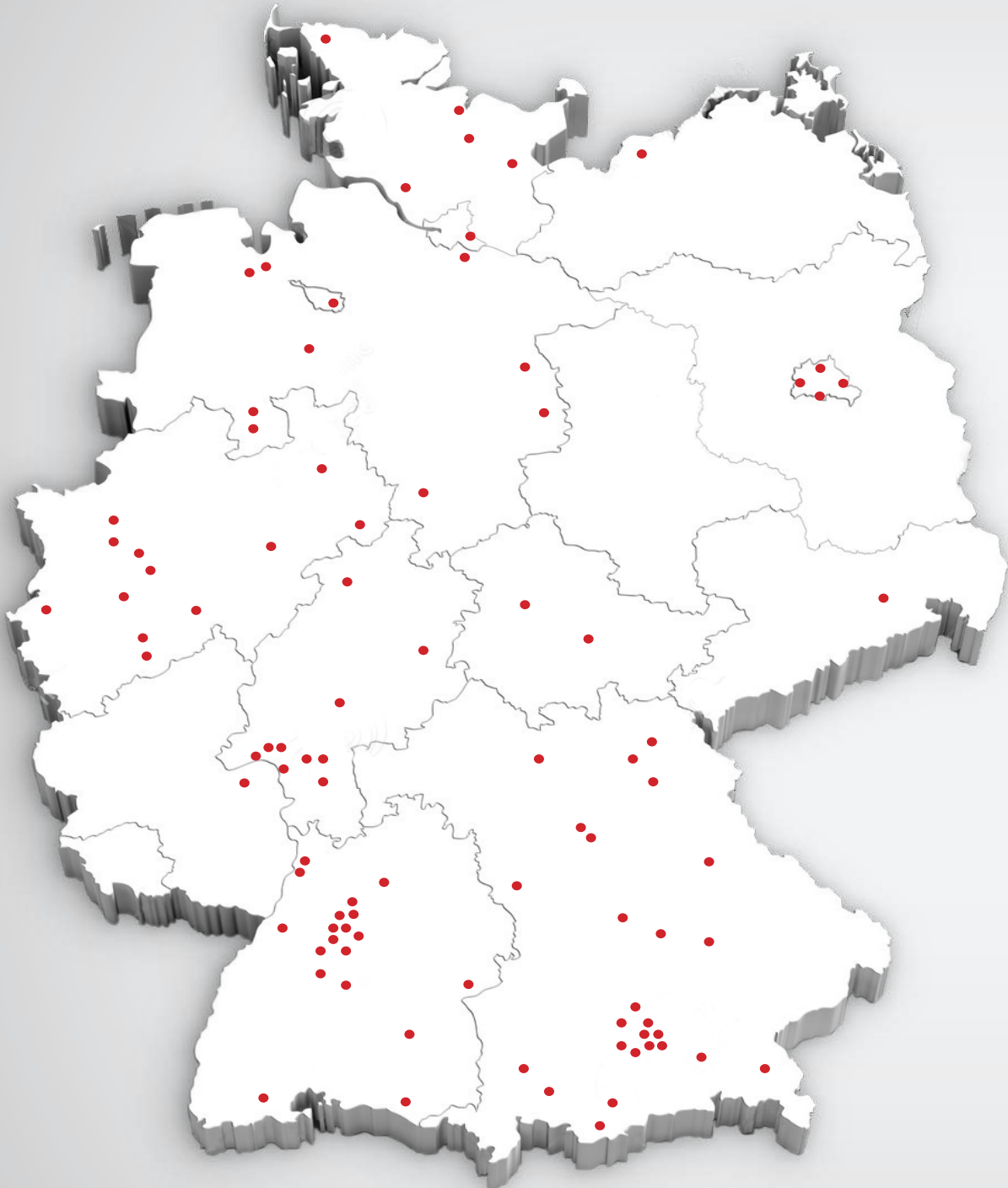
Als Händler profitieren Sie von unserem individuellen Service. Wir unterstützen Ihre Produktpräsentation durch Verkaufsdiskontrollen, Kataloge, Flyer, Poster, Werbebanner oder sonstige Werbemittel.

Haben Sie Interesse unsere Werkzeuge in Ihr Sortiment aufzunehmen und Botschafter der Marke Krump Holz zu werden? Gerne zeigen wir Ihnen die Möglichkeiten und erstellen Ihnen ein individuelles Angebot. Wir freuen uns darauf, mit Ihnen in Kontakt zu treten.











KRUMPHOLZ-WERKZEUGE IN IHRER NÄHE

Die Übersicht zeigt einige Standorte von Händlern und Gartencentern in Deutschland, die unsere Werkzeuge führen. Eine aktuelle Liste aller Fachgeschäfte inklusive Anfahrtsbeschreibung finden Sie jederzeit auf unserer Website.

Ebenfalls gelangen Sie über unsere Website zu ausgewählten Online-Shops, die unsere Werkzeuge anbieten. Sollten Sie keine Händler in Ihrer Nähe finden, können Sie sich gerne jederzeit an uns wenden.

ÜBER 150
FACHHÄNDLER
IN DEUTSCHLAND
FÜHREN UNSERE
WERKZEUGE

STICHWORTVERZEICHNIS

Name	Seite	Name	Seite
A			
Alu-Fruchtschaufel	103	Damenspaten "Elke"	60
Alu-Schaufel	103	Damenspitzspaten	60
Ampferstecher	66	Doppelkeil-Spaltaxt	136, 139
Ausschaleisen	114	Doppelkeil-Spaltaxt mit Schlagkopf	128
Äxte mit Lederschutz	126	Drainagenspaten	65
Äxte mit Schlagkopf und Lederschutz	128	Drehspaltkeil	141
Äxte zum Fällen und Ausasten	132	Drehspaltkeil "Safety"	141
B		Dunggabel	73
Ballengabel mit Dülle	117	Dunggabel mit Federdülle	117
Baumschäler	145	Dunggabel mit Schienenzwinge	117
Bayerische Schaufel EURO	108	Dunghacke	73
Beethacke	84, 85	Dunghacke mit flachen Zinken	73
Berner Unkrautzieher	90	E	
Bio-Cultivator	54, 56	Eisstößer	116
Bio-Fugenkratzer	54	Emsländer Schaufel	102
Bio-Handhacke	56	Erdberspaten	62
Bio-Handrechen	56	EURO-Sappie	142
Bio-Sauzahn	50	F	
Blumengabel	55	Feldhacke	87
Bonsai-Grubber	99	Feldhacke mit rundem Auge	82, 83
Bonsai-Messer	99	Fingerjäter	50
Bonsai-Pflanzgabel	99	Forst- und Spaltaxt	130
Bonsai-Pflanzkelle	99	Forst-Hacke	83
Bonsai-Werkzeuge	99	Forstaxt	132
Böschungshaue	87	Forstaxt mit Lederschutz	126
Brechstangen	115	Forstaxt mit Schlagkopf und Lederschutz	128
C		Frankfurter Schaufel	102
Campingbeil	41, 130	Frankfurter Schaufel EURO	108
Campingbeil mit Lederschutz	41, 126	Freizeitbeil	41, 130
Campingspaten	43, 70	Freizeitbeil mit Lederschutz	41, 126
Cape-Cod-Weeder	97	Fugenkratzer	92
Chelsea-Hacke	81	Fugenmesser	92
D		G	
Damast-Äxte	146	Gabeln	33, 117
Damast-Messer	146	Gartenbeil	41, 130
Damast-Werkzeuge	146	Gartenbeil mit Lederschutz	41, 126
Damen-SHARK	62	Gartendisk	94
Damen-SPORK	69	Gartenhäckchen	78, 81
Damengabel	73	Gartenhacke	84
Damenhandspaten aus einem Stück Stahl	60	Gartenhacke schwer	78, 84
Damenpflanzspaten	60	Gartenmesser	56
Damenschaufel	102	Gartensichel	97
Damensetzspaten	62	Gärtner-SPORK	69
Damenspaten	64	Gärtnerspaten	64
		Geschmiedete Schaufel	102

Name	Seite	Name	Seite
Giersch-Jäter	50	Holländer Schaufel	102
Großmutter-SPORK	69	Holländische Hacke	84
Grubber	52	Holsteiner Schaufel	102
H		Holsteiner Schaufel EURO	108
Hacken	86	Holzspaltkeil	141
Hacken mit rundem Auge	82	J	
Halbmond-Hacke	83	Jägerbeil	43, 144
Halbmond-Schuffel	104	Japanische Sichelhacke	52
Halbrundhacke	85	Junior-Gartenrechen	100
Hämmer	112	Junior-Handgabel	100
Hand-Sappie	142	Junior-Pflanzkelle	100
Hand-SPORK	69	Junior-Schuffel	100
Handbagger	116	Junior-Spaten	100
Handbeil	132	Junior-Spatenschaufel	100
Handbeil mit Lederschutz	126	Junior-Spitzspaten	100
Handgabel	55	Junior-Werkzeuge	100
Handhacke Beetform	77	K	
Handhacke Harzer Form	77	Kabelgrabenschaufel EURO	108
Handhacke Herzform	77	Karsthacke/Kartoffelhacke	83
Handhacke Oval	77	Kompostschaufel	47
Handhacke Regensburger Form	77	Kotkrücke	86
Handhacke spitz-oval	77	Kreuzhacke	86
Handhacken aus einem Stück Stahl	77	Kreuzschlaghammer	112
Handhacken mit rundem Auge	78	Kultivator	52
Handharke	54	L	
Handhäulein	54	Laubrechen	105
Handhäulein	54, 78	Löwenzahnzieher	97
Handjäter	50	N	
Handlaubrechen	54	Nageleisen	114
Handpackzange	144	O	
Handspaten geschmiedet	70	Outdoor-Beile	43, 144
Harzer-Hacke	83	P	
Hauen	87	Pack- und Holzanglen	144
Häulein 3 oder 5 Zinken	81	Pfadfinderspaten	43, 70
Heppen	145	Pferdemistgabel mit Dülle	117
Herz-Hacke	82, 84	Pflanzhacke	87
Herz-Häulein	54	Pflanzhandbagger	116
Herz-Schuffel	104	Pflanzhandhacke	77
Herz-Spaten	60	Pflanzholz	57
Heugabel	73	Pflanzkellen	46, 47
Heugabel mit Federdülle	117	Pflanzlochstecher	57
Heugabel mit Schienenzwinge	117	Pflanzmesser	56
Hohl- und Pflanzspaten	62		
Hohl- und Pflanzspaten (groß)	111		
Hohlspaten	111		
Hohlspaten SHARK	111		
Hohlspaten SPORK	111		

STICHWORTVERZEICHNIS

Name	Seite	Name	Seite
Pflanzspaten	64	SPAufel	102
Pflasterhämmer	112	Spitzspaten	64
Pflasterhämmer "Safety"	112	Spork	69
Pflasterramme	115	SPORK-Hacke	69
Piranha-Hacke	82	SPORK-Schuffel	69
Platthacke	87	Staudenspaten	70
R		Staudenteiler	66
Rasenkantenstecher	66	Steinspalthämmer	113
Rasenrechen	105	Stockhaue	86
Rechen	105	Straßenrechen	105
Rechen aus einem Stück Stahl	105	Streuheppe	145
Rechteck-Schuffen	104	Super-Spaltaxt	136, 139
Reisigheppe	145	T	
Rodehacke	86	Topfkelle	47
Rodespaten	65	Triangel-Fugenkratzer	92
Rosen-Handgabel	55	U	
Rosengabel	70	Universaläxte	130
Rübenhacke	84	Universalbeile	130
S		Unkraut- und Jätehacke	78
Sappie	142	Unkraut- und Spargelstecher	90
Sappie-Äxte	142	Unkrautstecher	90
Sappie-Doppelkeilspaltaxt	142	Unkrautstecher	66, 90
Sappie-Holzaxt	142	Unkrautstecher mit Tritt	66
Sappie-Holzfälleraxt	142	V	
Sappie-Superspaltaxt	142	Vorlieferzange	144
Sauzahn	50	Vorschlaghämmer	113
Schaufeln	102	W	
Schaufeln EURO	108	Waldläuferbeil	43, 144
Schlegel	113	Wegmacherhaue	87
Schneeschieber	116	Wiedehopfhaue	87
Schuffeln	104	Wildererbeil	43, 144
Schweizer-Gertl	145	Wurzelhacke	86
Sensensichel	94	Wurzelspaten	62
Setz- und Pflanzhacke	83	Wurzelspaten	64
SHARK	64	Z	
Sichel	94	Zugmesser	145
Spaltäxte	136	Zweihand-Cultivator	57
Spalthammer	136, 139	Zwiebelpflanzer	57
Spalthammer mit Schlagkopf	128		
Spaltkeil "Safety"	141		
Spaltkeile	141		
Spaten	64		
Spatengabel	73		
Spatengabel mit Bajonettzinken	73		
Spatengabel mit Lanzenzinken	73		
Spatengabel mit Schienenzwinge	117		



Krumpholz Wintermütze
Art.-Nr.: 9961



Krumpholz Trucker-Mütze dunkelblau
Art.-Nr.: 9962



Krumpholz Baseball-Mütze schwarz
Art.-Nr.: 9963

KRUMPHOLZ FANSHOP

AB SOFORT BEI UNS ERHÄLTlich

ARTIKELNUMMERNVERZEICHNIS

Art.-Nr.	Seite	Art.-Nr.	Seite	Art.-Nr.	Seite	Art.-Nr.	Seite	Art.-Nr.	Seite
0005	132	0377	136	1021	73	1319	92	1402	86
0006	132	0378	136	1022	73	1321	47	1404	97
0007	132	0391	128	1023	73	1323	92	1406	65
0011	132	0392	128	1024	73	1324	94	1407	65
0012	132	0393	128	1051	84	1325	94	1408	65
0013	132	0401	117	1052	104	1326	94	1409	64
0014	139	0406	117	1053	104	1327	57	1414	92
0015	139	0411	73	1054	84	1328	70	1415	99
0016	139	0413	73	1055	104	1329	55	1416	99
0019	132	0414	73	1056	84	1330	47	1417	99
0020	128	0415	73	1061	50	1331	47	1420	56
0041	142	0418	73	1066	85	1332	92	1422	50
0042	142	0419	73	1067	85	1333	55	1423	50
0043	142	0420	73	1081	70	1335	52	1424	50
0044	142	0501	132	1083	66	1336	47	1425	50
0051	41, 130	0502	132	1091	94	1337	70	1426	50
0081	130	0503	132	1092	94	1339	52	1427	50
0082	130	0510	132	1101	81, 84	1340	92	1431	50
0083	130	0511	132	1103	78	1341	55	1433	56
0084	130	0512	132	1104	78	1342	97	1434	56
0085	130	0513	132	1105	78	1343	97	1435	50
0101	43, 144	0514	132	1111	78, 84	1345	105	1436	56
0105	43, 144	0521	139	1112	78, 84	1346	64	1437	90
0108	43, 144	0522	139	1113	78, 84	1349	57	1438	56
0311	130	0523	139	1121	78	1350	116	1448	54
0312	130	0541	130	1122	78	1352	92	1449	54
0313	41, 126	0542	130	1123	78	1353	92	1450	54
0314	41, 126	0543	130	1151	81	1354	92	1451	54
0331	41, 130	0544	130	1152	81	1355	92	1452	54
0332	41, 130	0545	130	1153	81	1357	52	1453	54
0333	41, 126	0571	41, 130	1154	81	1358	52	1454	54
0334	41, 126	0581	142	1155	81	1360	90	1455	90
0351	126	0582	142	1156	81	1361	90	1456	90
0352	126	0583	142	1171	78	1363	54	1457	90
0353	126	0584	142	1172	78	1364	56	1458	90
0355	126	0591	142	1173	78	1365	57	1460	105
0356	126	0592	142	1201	81, 84	1368	102	1461	47
0357	126	0593	142	1203	78	1370	70	1463	55
0359	41, 126	0594	142	1204	78	1376	65	1468	92
0360	41, 126	0601	129	1205	78	1377	65	1469	55
0361	126	0611	129	1301	84	1378	65	1470	100
0362	126	0621	129	1302	81	1380	55	1471	100
0363	126	0631	97	1303	81	1381	69	1472	100
0364	126	0651	94	1304	81	1382	69	1473	100
0365	126	0652	94	1306	50	1383	69	1474	100
0366	126	0655	94	1307	50	1384	69	1475	100
0367	126	0661	94	1309	50	1385	69	1478	100
0368	126	0701	129	1310	47	1387	69	1480	46
0371	136	0802	129	1311	97	1388	69	1481	46
0372	136	0842	145	1312	97	1390	90	1482	46
0373	136	0903	87	1314	56	1391	57	1483	46
0376	136	0904	87	1318	92	1398	54	1484	46

Art.-Nr.	Seite	Art.-Nr.	Seite	Art.-Nr.	Seite	Art.-Nr.	Seite	Art.-Nr.	Seite
1485	55	1599	60	1779	62	3125	115	5353	112
1486	56	1603	87	1783	62	3161	144	5354	112
1487	46	1604	87	1784	60	3162	144	5881	111
1488	46	1622	83	1789	60	3311	141	5882	111
1489	46	1625	82	1820	86	3312	141	5883	111
1490	54	1627	83	1821	86	3313	141	5884	111
1491	54	1629	82	1902	87	3314	141	5885	111
1492	50	1632	83	1904	87	3315	141	5887	111
1494	92	1642	83	1951	83	3316	141	5888	111
1495	57	1646	83	1962	83	3317	141	6101	116
1496	46	1650	86	1971	87	3318	141	6102	116
1503	87	1651	86	2081	86	3319	141	6208	103
1504	87	1655	86	2084	86	3320	141	6209	103
1511	85	1681	82	2621	113	3401	116	6451	102
1512	85	1683	82	2622	113	3411	116	6452	102
1521	77	1691	103,111	2623	113	3701	114	6461	102
1522	77	1692	103,111	2624	113	3702	114	6502	108
1523	77	1693	103,111	2625	113	3703	114	6701	65
1524	77	1702	87	2626	113	3704	114	6702	65
1525	77	1710	52	2711	113	3711	114	6801	115
1526	77	1711	52	2712	113	3712	114	6802	115
1527	77	1712	52	2713	113	3713	114	7603	116
1531	85	1713	55	2714	113	3714	114	7604	116
1541	66	1714	55	2715	113	3802	114	7621	103
1545	66	1715	52	2716	113	3803	114	7622	103
1546	66	1718	99	2811	113	3804	114	9801	47
1564	62	1719	99	2812	113	3807	114	9904	117
1565	62	1720	90	2813	113	3823	114	9905	117
1566	62	1721	90	2814	113	3824	114	9920	117
1567	62	1725	57	2815	113	3825	114	9922	117
1568	62	1730	52	2816	113	3826	114	9927	117
1572	62	1731	52	2911	112	4001	139	9984	73, 117
1576	60	1732	52	2912	112	4002	139	9985	73, 117
1577	60	1733	52	2913	112	4004	136		
1579	62	1751	43, 70	2914	112	4005	136		
1581	102	1752	43, 70	2915	112	4836	105		
1582	102	1753	43, 70	2916	112	4837	105		
1583	62	1754	43, 70	3002	115	4881	105		
1584	60	1755	43, 70	3003	115	4981	105		
1585	62	1756	43, 70	3004	115	5007	108		
1586	62	1764	46	3005	115	5051	102		
1587	60	1768	64	3102	115	5107	108		
1588	62	1769	64	3103	115	5151	102		
1589	60	1770	64	3104	115	5152	102		
1591	65	1771	64	3105	115	5153	102		
1592	65	1772	64	3112	115	5213	108		
1593	65	1773	64	3113	115	5300	112		
1594	60	1774	64	3114	115	5301	112		
1595	60	1775	64	3115	115	5302	112		
1596	60	1776	60	3122	115	5303	112		
1597	62	1777	60	3123	115	5351	112		
1598	60	1778	64	3124	115	5352	112		

ALLGEMEINE GESCHÄFTSBEDINGUNGEN

VERKAUFS-, LIEFERUNGS- UND ZAHLUNGSBEDINGUNGEN

Impressum

Krumpholz Werkzeuge e.K.

Gutenberg Hammer 2
D-95356 Grafengehaig

Verantwortlich

Claus Krumpholz

Änderungen vorbehalten. Für Druckfehler keine Haftung

Redaktion

Claus Krumpholz, Marco Wirth

Gesamtkonzeption

Marco Wirth

Layout

Marco Wirth

Druck

Franken-Grafik & Druck

Redaktionsschluss

2. Januar 2020

Erscheinungsweise

1x jährlich

Weitere Informationen

www.krumpholz1799.de

Folgen Sie uns auf
Facebook und Instagram

1. Anerkennung der Verkaufsbedingungen.

Für alle Verkäufe gelten die nachstehenden Bedingungen. Abweichungen davon oder mündliche Absprachen bedürfen der schriftlichen Bestätigung durch uns.

2. Angebot.

Alle Angebote sind für uns freibleibend.

3. Preise.

Die Preise verstehen sich in EURO freibleibend, ausschließlich Kosten für Versand und Verpackung.

4. Verpackung.

Einige Artikel werden in Spezialverpackung geliefert. Wir behalten uns vor, Ihre Bestellung auf die nächsthöhere oder -niedrigere Verpackungseinheit auf- oder abzurunden.

5. Lieferzeit.

Die Angabe der Lieferzeit erfolgt nach bestem Wissen, aber ohne Gewähr. Vereinbarte Lieferfristen beginnen mit dem Tag der Bestellannahme. Ereignisse höherer Gewalt berechtigen uns, die Lieferung um die Dauer der Behinderung hinauszuschieben. Höherer Gewalt gleich stehen auch die Umstände, die uns die Lieferung wesentlich erschweren oder unmöglich machen. Schadensersatzansprüche an uns sind ausgeschlossen.

6. Garantie.

Auf unsere Werkzeuge gewähren wir Garantie. Diese erstreckt sich jedoch nur auf Fabrikations- oder Materialfehler. Für Schäden, die durch unsachgemäßen Gebrauch entstehen, übernehmen wir keine Haftung. Anderweitige Ansprüche, insbesondere auf Schadensersatzansprüche, sind ausgeschlossen.

7. Zahlungsbedingungen.

Bei Zielüberschreitung werden Verzugszinsen in Höhe des handelsüblichen Zinssatzes berechnet.

8. Eigentumsvorbehalt.

Alle von uns gelieferten Waren bleiben bis zur restlosen Bezahlung unser Eigentum.

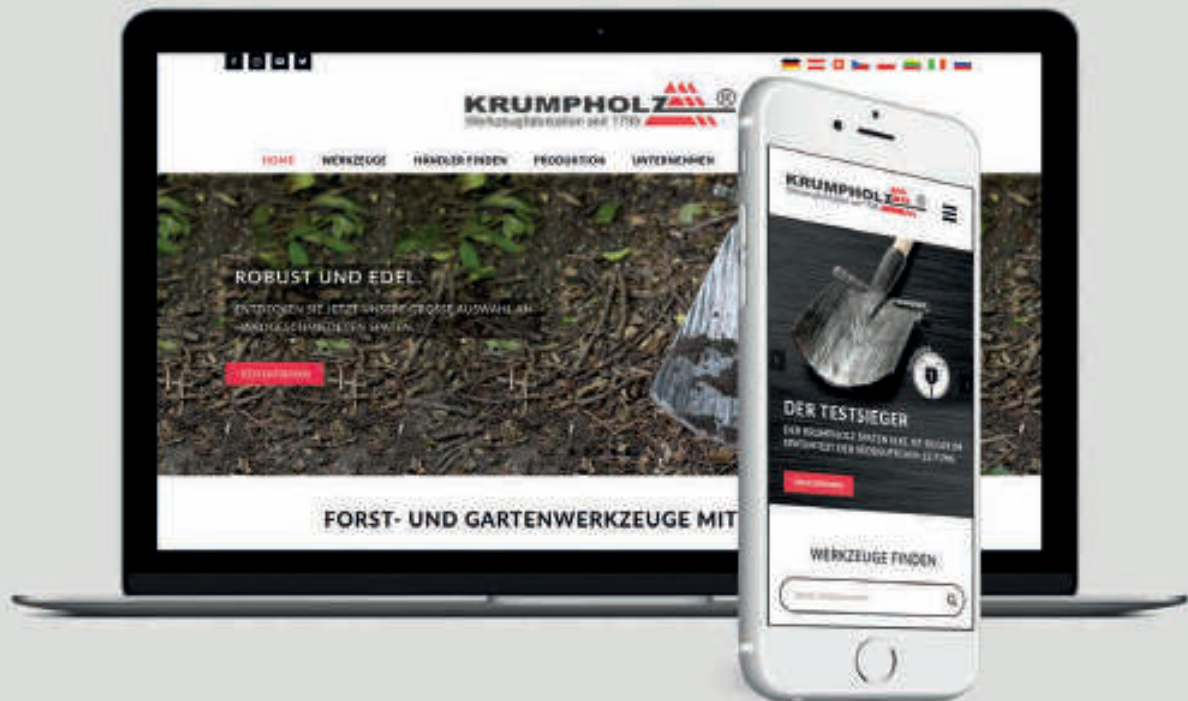
9. Erfüllungsort und Gerichtsstand für Lieferung und Zahlung ist Kulmbach.

10. Die vorstehenden Bedingungen bleiben auch dann in Kraft, wenn eine oder mehrere von Ihnen unwirksam werden.

11. Lieferungsbedingungen.

Die Lieferung erfolgt wahlweise:


a) frei Haus ab 1.250,00 Euro netto b) ab Werk



DIE ERSTE ADRESSE FÜR HOCHWERTIGE WERKZEUGE

Besuchen Sie uns auf unserer Website und erfahren Sie mehr über unsere Produktion, unsere Werkzeuge und aktuelle Themen, die unsere Schmiede bewegen.

www.krumpholz1799.de

 Krumpholz auf Facebook
facebook.com/KrumpholzWerkzeuge

 Krumpholz auf Instagram
instagram.com/krumpholz_werkzeuge

Krumpholz-Werkzeuge e.K.

Inh.: Claus Krumpholz
Guttenberger Hammer 2
D-95356 Grafengehaig

☎ (+49) 9255 / 362

📠 (+49) 9255 / 532

✉ info@krumpholz-werkzeuge.de

🌐 www.krumpholz1799.de

